

ממועצת המנהלים

יוסי מלול - משק הבקר והחלב
hmb-malul@icba.org.il



מועצת המנהלים של מועצת החלב (הדירקטוריון) מתכנסת פעם בחודש, מקבלת דיווחים על ההתפתחויות השוטפות וגם דנה בנושאים המשותפים לכלל הענף, לאחר הכנה של הצוות הפעיל המועצה. מובא לפניכם זוח המנכ"ל שפותח כל ישיבה וזן בנושאי השעה השוטפים

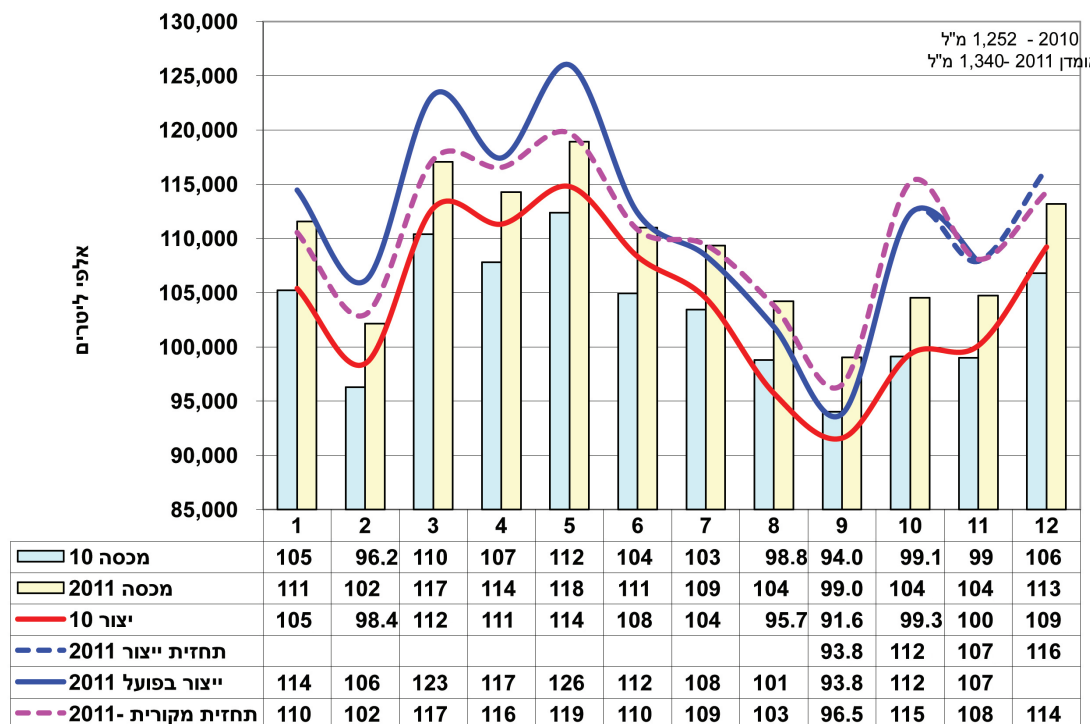
יותר מהיעד. בימים אלה מייבשים כשלושה מיליון ליטר בשבוע שהם כ-300 טון אבקה - משתמשים בשוטף ב-100 טון ו-200 טון מצטברים למלאי שמתנהל בהצלחה ראוייה במחלבת תנובה.

- **מלאי חמאה נמוך** - קרוב ל-1,000 טון שגבוה מלפני שנה, אך אנחנו עומדים ברמת צבירה דומה לאשתקד והשינוי נבע בגלל הייבוא.
- **שיווק שווה ערך חלב גולמי** - נושא מרתק כשלעצמו. עלייה של כ-2.6% לעומת אשתקד. בעיקר בזכות העלייה בצריכת הגבינות הקשות. זאת כאשר הגידול באוכלוסייה כ-1.8%. המעניין הוא שדווקא לאחר "משבר הקוטג" התגברה הצריכה וזאת בזכות המבצעים המיוחדים והיקרים שהמחלבות עשו והגבירו את הצריכה. זה עלה להן כ-200 מיליון ₪ וזה הרבה כסף.

2 ישיבת דצמבר דנה המועצה בעיקר בסקירה ובאישור של תכנית 2012 - בתחומי הפעילות השונים וגם באישור התקציב, כולל דמי השירות של חברי הענף.

- **הנקודות העיקריות** בדיווח השוטף של מנכ"ל המועצה, שייקה דרורי.
- **ייצור חלב 2011** - נסיים את השנה בדיוק על פי התכנון - כ-1.340 מיליארד ליטר. הקיץ הנוח הקל על הייצור. תודה לכל אנשי התכנון - **לירון תמיר, אפרים עזרא** וספר העדר וחברי ועדת התכנון.
- **מחירי אבקת חלב וחמאה** - במגמת ירידה ולא ברור כיצד הם יתנהגו בהמשך.
- **מלאים בעלייה** - נסיים את השנה בכ-5,000 טון אבקת חלב וזה קצת

אומדן ייצור חלב גולמי ברפתות 2011





עליית מחירי החלב הגולמי בארצות הברית בשלוש השנים האחרונות



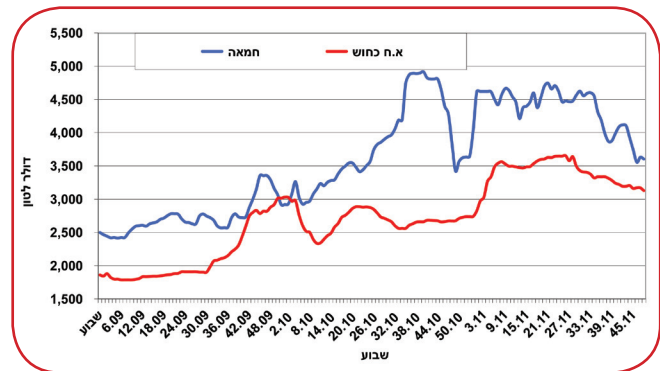
ריכוז דמי השירות שנגבים כתקציב המועצה 2011-2012

פריטים	2011	2012	שינוי סכום
ליצרני חלב בקר	4.71	4.70	-0.01
למחלבות עבור חלב בקר	0.24	0.25	0.01
סה"כ על חלב בקר	4.95	4.95	-
סה"כ חלב כבשים	13.92	13.92	-
סה"כ חלב עזים	5.92	5.92	-

- **תכנון 2012** - ועדת התכנון התכנסה וניתחה את המגמות בשוק ובענף כולו והחליטה שלא לשנות את התכנון לשנה הקרובה, לא בהיקף המכסות וגם לא בתמריץ הכספי לחלב עודף. אין סימנים למחסור בחלב, על אף העלייה בביקושים.
- ועדת התכנון תתכנס שוב בפברואר ותבצע הערכת מצב.
- **מכירת חלב לשוק הלא מתוכנן** - בשוק המקומי יש צרכנים שאינם

במערכת התכנון, שוקולד, גלידות, אבקה לבעלי חיים ועוד. עד היום מוכרים להם אבקות חלב במחיר עולמי בתוספת 10% בגין חיסכון בהובלה ובכשרות, אך לא פחות מ-60% ממחיר המטרה לחלב גולמי. השנה מכרנו כ-600 טון לשוק הזה ובשנה הקרובה נגיע כנראה לכ-1,000 טון. הצוות המקצועי במועצה יבצע בדיקה של המשמעות ויביא הצעות להחלטה. תיבדק גם הכדאיות הכלכלית לייצוא חלק מהאבקה הצבורה.

התפתחות מחירים שבועיים של חומרי גלם בארצות הברית



● **מכרזה 2011**

תוצאות סופיות הליך ניוד מס' 4 (מכרזה)

- מחיר שיווי משקל - 2.39 ₪ לליטר (לא כולל מע"מ)
- מנה לרוכשים באזור רגיל - 37,199 ליטר
- מנה לרוכשים באזור עדיפות לאומית - 46,499 ליטר
- מס' רוכשים שהשתתפו בהליך - 65 יצרנים
- מס' פורשים שהשתתפו בהליך - 6 יצרנים
- כמות החלב שתועבר בהליך - 2,882,927 ליטר

בימים הקרובים ישלחו מכתבים לכל המשתתפים לגבי המשך התהליך.
לידיעתכם - בכוונתנו לקיים הליך ניוד מכסות נוסף בינואר הקרוב. ■

מלאי אבקות חלב בסוף השנה

