

# התכנון בענף לשנה השוטפת

## סקירה של ועדת התכנון בפברואר



יוסי מלול - משק הבקר והחלב  
hmb-malul@icba.org.il



יותר בקיץ האחרון. יש תוספת של 1,500 פרות בקיץ הקרוב, במגזר השיתופי בלבד, יותר יצרנים ישאפו להיות בתוך הרצועה של חלב עודף עד 5%.

המחלבות הביעו את דאגתם להיקף הייצור בקיץ כי הביקושים גדלים וזמינות החלב בקיץ היא קריטית.

### 2. מלאים

**א. אבקת חלב** - המלאי ממשיך לעלות, כיום יש כ-6,300 טון אבקה, מדברים על פינוי של כ-1,000 טון לפני חג הפסח וכן מכירה של כ-1,500 טון לשוק המקומי הלא מתוכנן. בשיא יגיע המלאי ל-8,000 טון.

**ב. חמאה** - מלאי של כ-1,600 טון, טוב יותר מפתיחת אשתקד, אך זהו מלאי נמוך מדי לצרכים. בכשרות מהדרין המצב אף גרוע מכך. הענף צריך לייבא כ-1,000 טון חמאה בכשרות מהודרת למחלבות. חשוב שהחמאה תגיע בכמות, בכשרות ובמועד הנכונים והכול באריזות של 25 ק"ג ליח'.

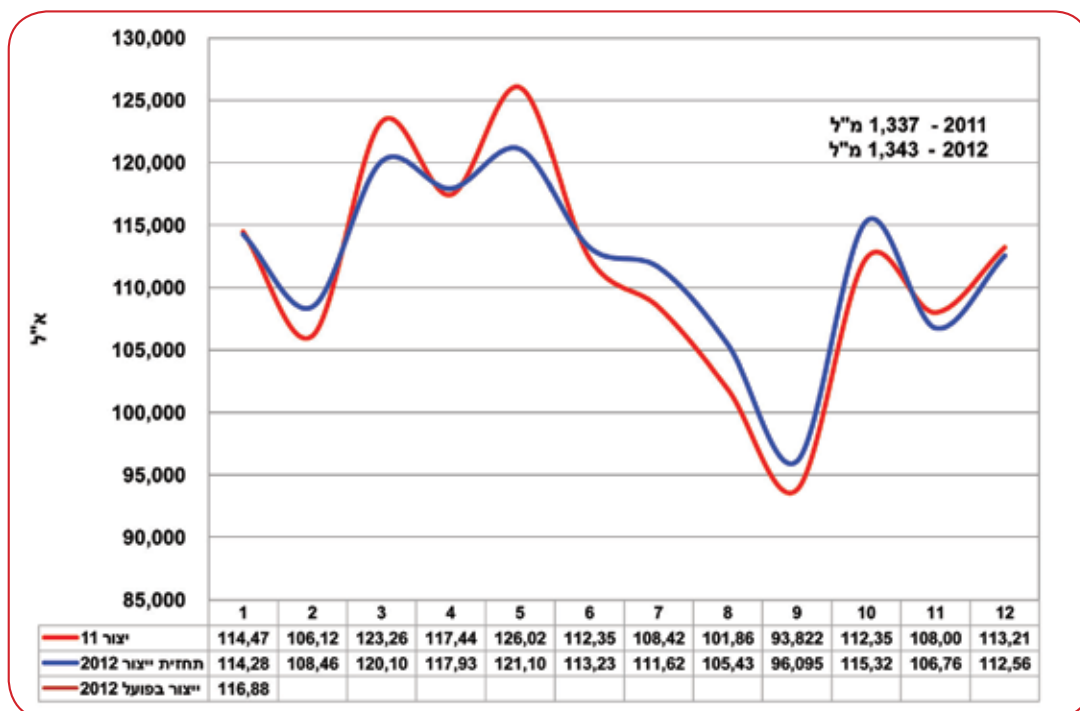
ועדת התכנון במועצת החלב כוללת את השחקנים המרכזיים במגרש החלב: רפתנים, מחלבות, משרד החקלאות, משרד האוצר ונציגי מועצת החלב.

כפי שהובטח, התקיימה ישיבה לקראת סוף פברואר, כדי לסכם את השנה שחלפה ולראות מגמות ראשונות בשנה השוטפת. לירון תמיר, כלכלן מועצת החלב ואפרים עזרא, מנהל ספר העדר בהתאחדות, הכינו את תחזית הייצור לשנת 2012, על פי מצב העדר וההמלטות הצפויות, והיא הוצגה פעם נוספת לחברי הוועדה.

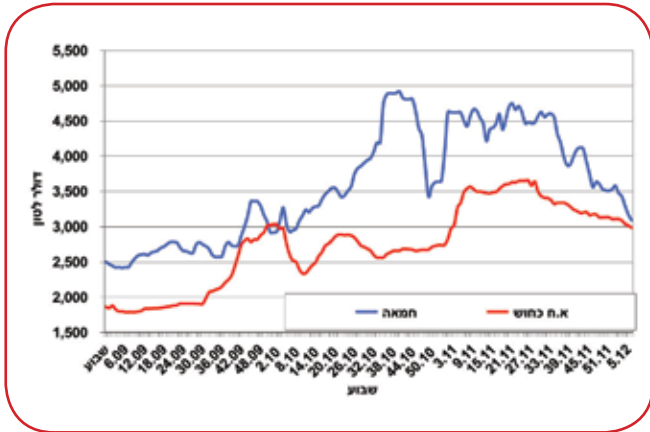
הסקירה מנתה את הפרמטרים המרכזיים להתייחסות ולהחלטה:

1. **ייצור** - תחזית ייצור החלב ב-2102 דומה לביצוע אשתקד, אי הביצוע יהיה קטן יותר כי לא חולקו מכסות חדשות ופוטנציאל הייצור ברפתות עלה. מועצת החלב פועלת מול היצרנים שנמצאים באי ביצוע מתמשך. צפוי שהייצור בקיץ השנה יהיה גבוה יותר מזה של השנה שחלפה בגין הזות ההמלטות בזכות שיעור ההתעברות הטוב

איור 1. תחזית ייצור 2012 בהשוואה ל-2011

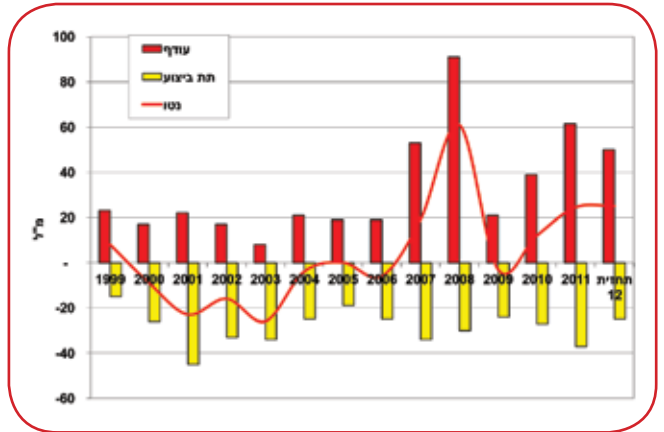


איור 3. מחיר אבקת החלב בעולם בתקופה האחרונה



של הגידול בייבוא היא חלשה למדי ויש לנתח את סיבות הייבוא בכל קטע, כי חלקו נובע ממחסור בשנה קודמת, חלקו הולך לתעשייה והמעניין הוא הגידול המתון בייבוא הגבינות. לאחר הסקירה התקיים דיון של חברי הוועדה וברור לכולם שהבעיה המרכזית היא האספקה בקיץ, יש עודפי אבקה ולכן צריך זהירות בפתיחה נוספת של מכסות החלב ומוקדם עדיין לקבל החלטות חדשות. סוכם להיפגש שוב בסוף מרץ ולאור הנתונים המעודכנים, יתקבלו החלטות. ■

איור 2. עודפים ואי ביצוע מייצור מכסה על פני שנים



3. מחירי חומרי הגלם - נמצאים בתהליך ירידה מואץ וכך גם הפדיון, מהפנימי של עודפי האבקה יפדו מחיר נמוך יותר.
4. שיווק חודשי - ינואר היה חיובי בשיווק חלב על פי נתוני סטורנקסט, עם עלייה יפה בהשוואה לאשתקד וזה נותן תקווה שהשנה תהיה טובה, אם כי יש לבחון את הנושא בזהירות במהלך הרבעון הראשון. בנתונים של 11 חודשים יש עלייה של כ-2.4% בשיווק 2011 במונחי חלב גולמי.
5. יבוא 2011 - עלה במקצת בגין פתיחת הייבוא, אך בסך הכול המגמה



innovators in agriculture



**אמר פילוסוף ידוע:**  
**"כל אמת עוברת 3 שלבים,**  
**ראשית - לועגים לה**  
**שנית - מתנגדים לה**  
**שלישית - מקבלים אותה**  
**כמובנת מאליה"**

לפרטים: גרנות - ד.ד. עמק חפר 38100 טל: 04-6226776, 04-6321552, פקס: 04-6321489

Email: lelyis@bezeqint.net - www.lely.com נייד רוני: 050-5250905