

סקירת לוח פרים – דצמבר 2019✓ כללי

בלוח הפרים, נמצאים 25 פרים: 13 נבחנים, ו-12 פרי ג'נומיק. בנוסף, 3 פרים אשר להם לא ניתן אחוזי שימוש אולם נתוניהם מתפרסמים בלוח, לשימוש והחלטת הרפתנים. מרבית הפרים שיפרו את הביצועים שלהם, כאשר הראשון בלוח, **גוגל – 9037**, עבר את 1,100 נקודות החמ"מ. כ-70% מהפרים הנבחנים מתפרסמים בלוח עם בנות בתחלובה ראשונה – סימן להשפעת הג'נומיק בתהליכי הטיפול הישראלי.

להזרעת עגלות, מתפרסמת קבוצה מגוונת של 13 פרים שבה נכללים 7 פרים הכוללים מבחן המלטה, בממוצע של 91% הישנות. בנוסף, 6 פרים ג'נומיים ישראלים. הפר האמריקאי "**קבריוולט-5699**", בעל מבחן בישראל, נמצא בתשלום נוסף של 25 ₪.

בתחתית לוח הפרים, קיימת טבלה של "**פרים נוספים**" – קבוצת פרים זו, מכילה פרים בעלי מבחן ושאינם נמצאים במערך אחוזי השימוש, אולם זמינים לרפתנים במידה ומבקשים אותם.

✓ הזרעות לוח אחרון והזרעות לאורך זמן

השידוך המתוכנן, הביא את אחוזי השימוש הארציים להתאמה במרבית הפרים, במיוחד בג'נומיקים. גם הפעם, כפי שהיה בלוח הקודם, הפרים **גוליבר**, **שושן ודראג** הזריעו בעגלות ובפרות יותר מהמתוכנן. הסיבות לכך בעיקרן צמודות לפוריות הזרמה והחמ"מ שלהם. לעומתם, הפרים **ג'סיקה זניקס**, **וגרדן** לא הצליחו להגיע לאחוזי השימוש הצפויים, במיוחד בעגלות. חלקם, ממשיך בלוח דצמבר-19 ורצוי להשתמש בהם. זאת בשל פיזור התכונות שכל אחד מהם תורם לרפת.

**שימוש בפרי הג'נומיק** – השימוש בהם היה מפוזר וטוב. אולם כ-33% מהם לא הגיעו לסף ה-2,000 הזרעות. בלוח אוגוסט-19 הייתה ירידה בהזרעה של כלל הפרות ומכאן אולי יכולה להגיע הסיבה, אולם עלינו לנסות להגיע לסף של יותר מ-2,000 הזרעות מכל פר ג'נומיק. בכך יגיע הפר למבחן הראשון שלו בהישנות גבוהה מאוד. באוקטובר, הוחלף הפר "**סיידו-9300**" ב"**ברגמן**" – **9271**". ההחלפה הוכיחה את עצמה לטובה, בכך שהרפתות והמזריעים הגיבו מהר.

**שימוש בפרים נוספים:** לארץ הגיעו זרמות של שני פרים נבחנים מארה"ב: **קוקיקאטר – 5953** ו**קומנד ל. – 5954**. סה"כ השימוש בהם, כולל פסילות, היה 321 ו-128, בהתאמה. שימוש נמוך יחסית וחבל. משקים רבים הזמינו את הזרמה אולם מתמהמהים להשתמש בה. לעומתם, **קבריוולט – 5699** נמצא בשימוש נרחב ועומד כיום כבר על 11,655 הזרעות (כולל פסילות). פעם נוספת נראה שהרפתנים מעדיפים להזריע פרים נבחנים בישראל לעומת פרים שהמבחן שלהם רק בחו"ל.

טבלה 1 – הזרעות לוח פרים קודם לפי שלוחות ושידוכים מתוכננים

פרים נבחנים										
סה"כ הזרעות חיים	פרות			עגלות			סה"כ הזרעות	חמ"מ	פר	
	שימוש בפועל	המלצת שיאון	כמות לתקופה	שימוש בפועל	המלצת שיאון	כמות לתקופה				
15,062	9%	7%	8,862	1%		211	9,073	997	גוגל	
8,439	5%	4%	4,929	8%	8%	1,722	6,651	934	ווירי	
74,847	9%	5%	8,165	18%	13%	3,681	11,846	927	שושן	
24,075	8%	5%	7,237			82	7,319	794	דראג	
30,037	3%	5%	2,539			18	2,557	741	סגריר	
4,702	3%	4%	3,348			32	3,380	710	עג'מי	
33,787	7%	5%	6,596	15%	13%	3,074	9,670	678	גולבר	
20,473	2%	3%	1,526	4%	12%	809	2,335	677	ג'סיקה	
17,157	2%	3%	2,009	8%	12%	1,620	3,629	612	זניקס	
117,851	3%	4%	2,987	0.6%		119	3,106	606	בופון	
67,347	2%	3%	2,132	6%	12%	1,166	3,298	598	גרדן	
4,833	3%	4%	2,557			40	2,597	550	ראדה	
36,504	3%	4%	2,567			97	2,664	535	ווג	
פרי ג'נומיק										
2,595	3%	4%	2,546			49	2,595	893	אויס	
4,249	4%	2%	4,163			86	4,249	827	פאג'ר	
3,297	2%	2%	2,122	6%	5%	1,175	3,297	800	אסרס	
2,456	2%	2%	1,695	4%	5%	761	2,456	767	מנצל	
2,353	2%	4%	1,515	4%	5%	838	2,353	744	מארסיי	
798	1%	4%	794			4	798	731	סיידו	
2,185	2%	4%	2,173			12	2,185	705	מטמון	
2,232	2%	2%	2,204			28	2,232	699	אוגר	
1,989	1%	2%	1,410	3%	5%	579	1,989	687	פלוקי	
1,905	1%	4%	1,229	3%	5%	676	1,905	685	איאקס	
2,142	2%	4%	2,108			34	2,142	654	אודיסוס	
1,495	2%	2%	1,489			6	1,495	648	אגמי	
2,209	1%	4%	1,373	4%	5%	831	2,209	592	בומי	
1,269	1%	2%	1,236		5%	33	1,269	842	ברגמן	
פרים פוריים ובשר										
11,529	1%		876	2%		456	1,332	687	ג'יהול	
8,794	4%		3,477			67	3,544	660	בטומי	
11,697	5%		4,977	5%		1,079	6,056	738	סוגיטה	
	5%	4%	4,340					0	פר בשר	
פרים נוספים בתשלום										
11,676	1%		631	4%		909	1,540	777	קבריולט	
321			162	1%		159	321	1,073	קוקיקאטר	
128			78			50	128	846	קומנד ל	
			87,206				18,617	101,747	סה"כ לוח	

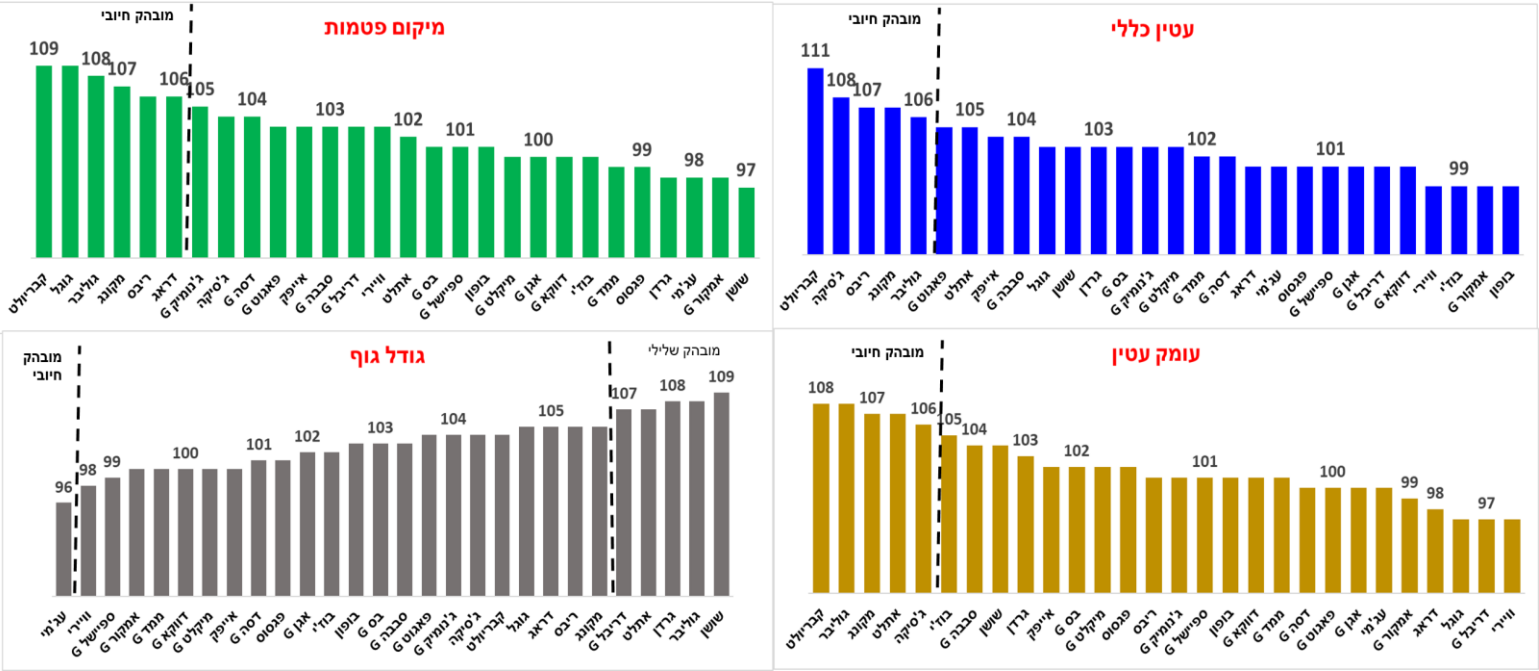
שיפוט גופני ✓

לוח דצמבר 2019 מביא מגוון של פרים עם שיפוט גופני טוב בתכונות העטין, רגלים וגודל.

בלוח הפרים המשמעות של "עטין כללי" קיבלה תפנית, ורבים מהפרים נמצאים מעל ה-100, שהוא הממוצע. עשרים וארבע מהעשרים ושמונה פרים הם מעל ציון 100. חמישה מהם אף מובהקים (מציון 106 ומעלה)

גם במיקום פטמות ובעומק העטין התמונה מעודדת. למרות שבשוליים התחתונים נמצאים מספר פרים מתחת הציון 100, אף אחד מהם לא מובהק.

איור 1: שיפוט גופני: ערכי העטין וגודל גוף



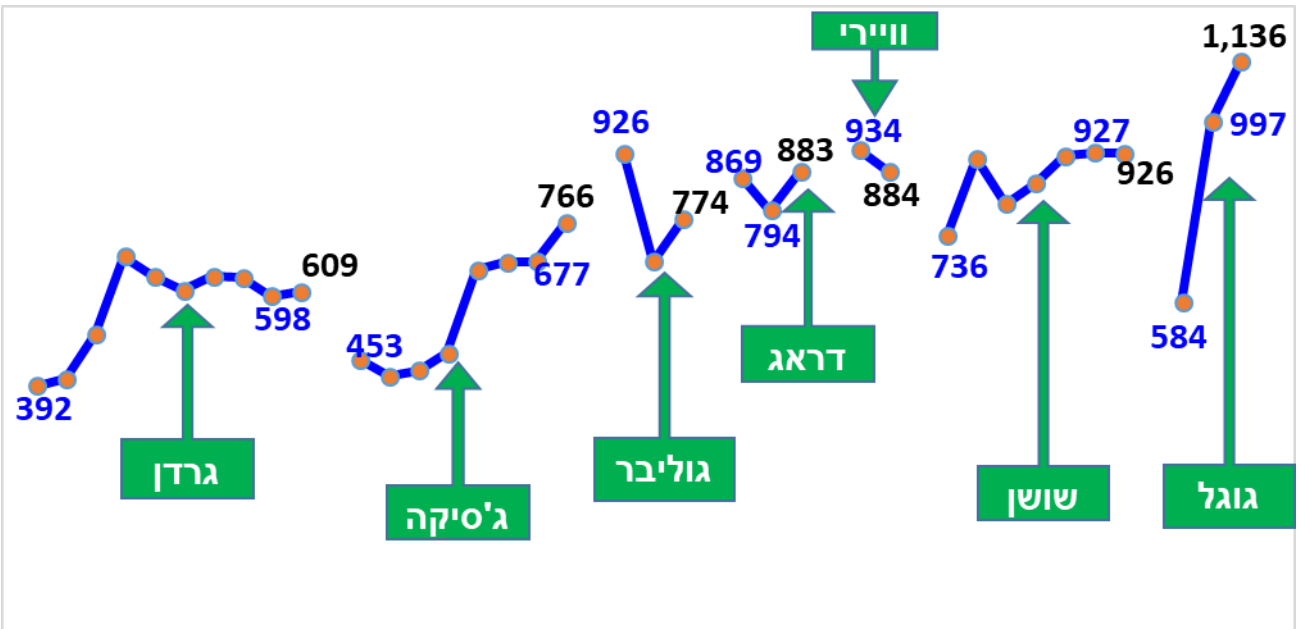
**שינויים בין הלוחות: נשאר, חדשים, יצא**

**נשאר** - שבעה פרים משלוש עשר הנבחים בלוח, נשאר (איור 2). מרביתם עלו במספר נקודות החמ"מ אולם בתנודות קטנות ולמעשה, הפרים כמעט ולא השתנו. חשוב לראות את המגמות והיציבות. באיור 2, נראה שהפרים שירדו בעבר, חזרו ועלו במבחן הנוכחי (**גוליבר**, **דראג**). הפר שעלה במספר נקודות החמ"מ הגבוה ביותר הוא **גוגל**, (139 נקודות החמ"מ), ולמעשה השתפר כמעט בכל תכונותיו.

ראוי לציין שמרבית פרי הלוח נמצאים בתחלובה הראשונה שלהם, 9 פרים, ולמעשה, פרים חדשים שהיו בלוחות הקודמים: **גוגל**, **שושן**, **ווייר**, **דראג** ו**עג'מי**, שמרו על יציבותם בערכים גבוהים בלוח, וממשיכים בימ"י החליבה שלהם, בתחלובה הראשונה.

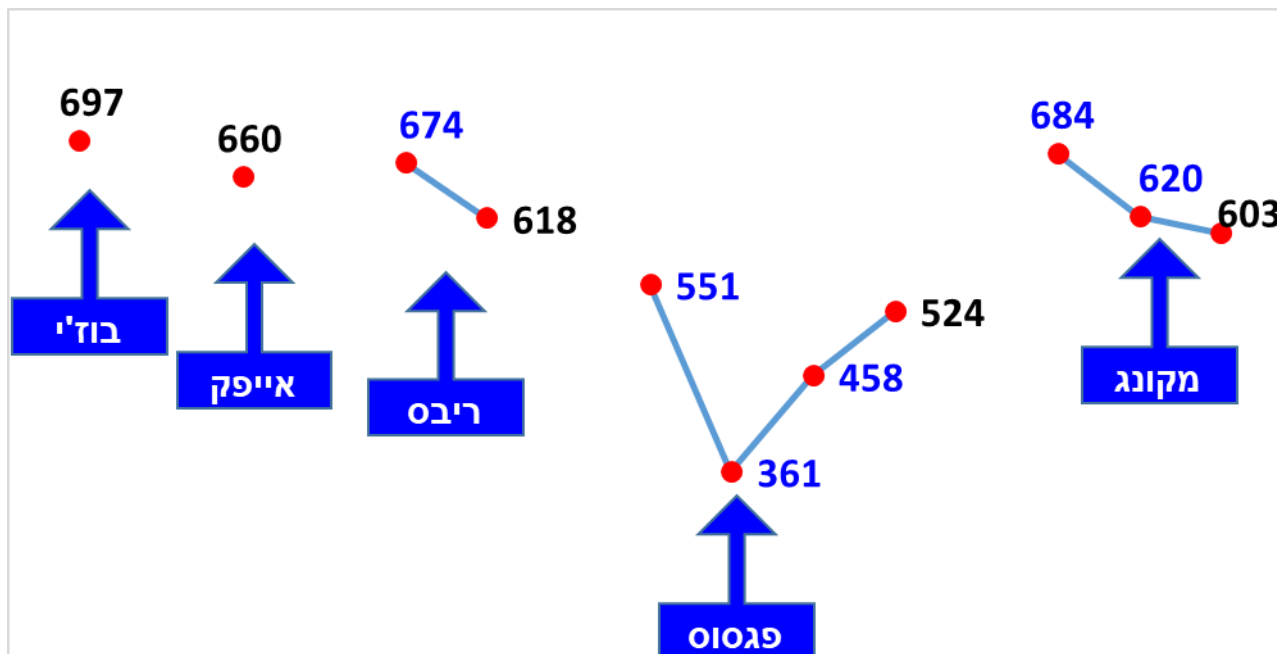
איור 2: פרים שנשאר - מגמות המבחן לאורך הזמן, ממבחנם הראשון לנוכחי

**חדשים** - חמישה פרים חדשים נכנסו ללוח. כולם זו ההופעה הראשונה שלהם, שלשניים



מהם, זה המבחן הראשון (אייפק ובוז'י). לריבס היה מבחן ראשוני וקטן באוגוסט ואילו פגסוס ומקונג הם שני פרים שבנותיהם מסיימות תחלובה ראשונה ומתחילות שנייה. הכניסה ללוח הפרים מלווה בשיקולים רבים. לפרים אלו, הנמצאים בחצי התחתון של הלוח, יש או רכיבים גבוהים מאוד (מקונג ופגסוס) או תכונות משנה טובות בוז'י, אייפק וריבס.

איור 3: פרים חדשים-מגמות המבחן לאורך זמן



טבלה 2 מעדכנת מספר נתונים חשובים אשר לא נמצאים בלוח הפרים. נתונים אלו יכולים להשפיע על הפעלת הפרים ברפת. רצוי לראות את כמות הנתונים המועטה, בתכונות המשנה.

טבלה 2: נתונים נוספים במבחן הפרים החדשים בלוח – מספר בנות ואחוזי הישנות

מס' בנות במבחן (% הישנות)								שם הפר
לשיפוט גופני	לאופן המלטה	להתמדה	להישרדות	לפוריות	לרת"ס	לתכונות הייצור	ימים בתחלובה ראשונה	
22 (56%)	26 (38%)	0	0	0	46 (77%)	46 (79%)	141	בוז'י-9063 (מבחן ראשון)
40 (62%)	583 (91%)	0	0	0	81 (84%)	81 (86%)	135	אייפק-9059 (מבחן ראשון)
76 (75%)	378 (87%)	9 (53%)	0	53 (60%)	205 (93%)	205 (94%)	189	ריבס-9056 (מבחן שני)
91 (79%)	17 (39%)	213 (92%)	7	302 (86%)	373 (96%)	373 (96%)	276 – תח' 1 130 – תח' 2	פגסוס-7964 (מבחן רביעי)
56 (70%)	0	75 (82%)	1	71 (64%)	86 (85%)	86 (87%)	309	מקונג-9005 (מבחן שלישי)

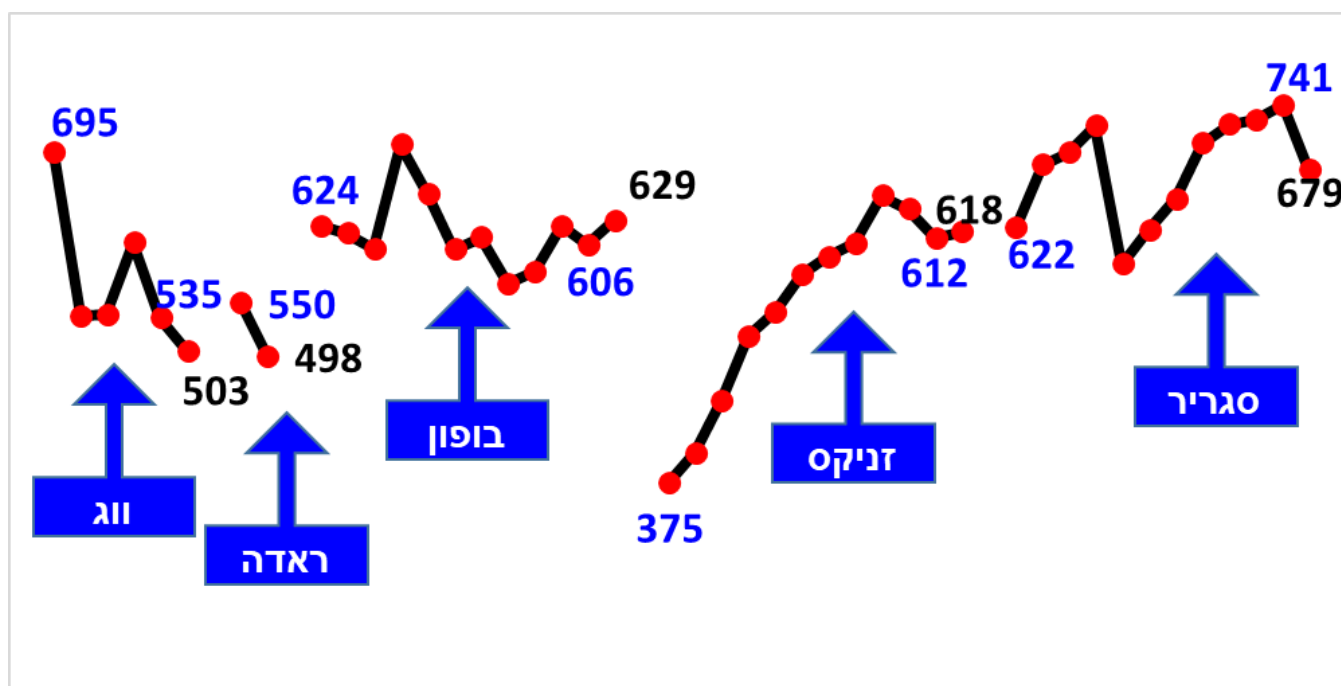
כניסתם של פרים חדשים היא תמיד אירוע מרענן. השאלה היא "החזרתיות" שלהם בלוחות הבאים. בעת האחרונה נכנסו פרים חדשים ורובם נשארו: **גוגל, שושן, גוליבר, וויירי, דראג**. לעומתם, **ראדה, אדית, באסטר** ירדו ויצאו מהלוחות.

**יצאו** – ארבעה פרים יוצאים בשל הסיבות הבאות:

טבלה 3: סיבות יציאה לפרים מהלוח

שם הפר	מספר הפר	סיבת יציאה
סגריר	7838	שימוש נמוך עקב קושי בשידוך לפרות
זניקס	7626	פר ותיק עם מבחן לעגלות, רת"ס גבוה, מפנה מקום לפרים חדשים
בופון	7510	פר ותיק עם מבחן יציב, מפנה מקום לפרים חדשים. מופיע בפריים נוספים
ראדה	9055	א"ה נמוך מ-500, ביקוש נמוך בלוח קודם
ווג	7914	סיום זרמת בנקים, הפר אינו בחיים

איור 4: פרים שיצאו - השוואה ודרוג בין חמ"מ אוגוסט 2019 לאפריל 2019 (בריבועים-ההפרשים)

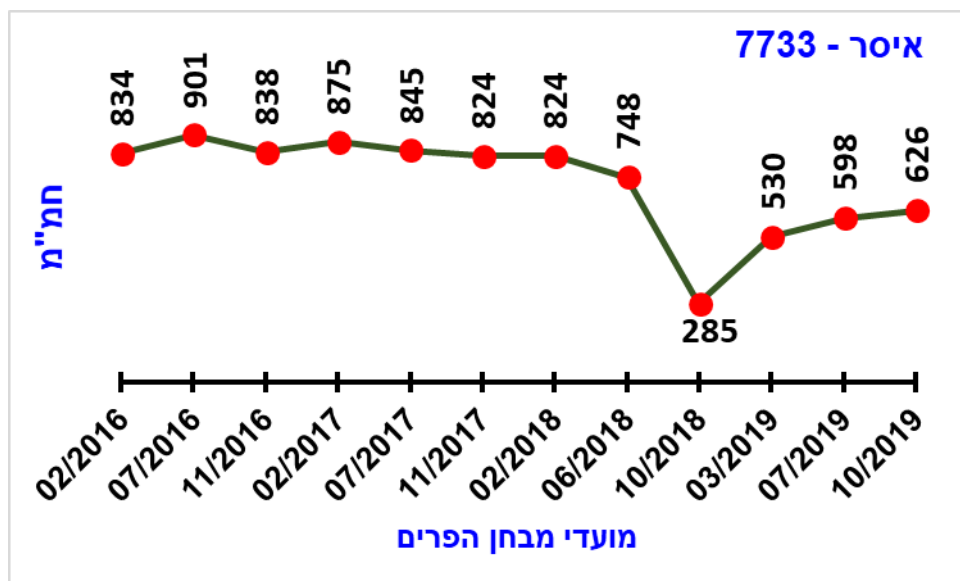


**בופון** – פר וותיק מאוד שבניו הג'נומיקים הזרעו, ואחד מהם הפך להיות נבחן ומופיע בלוח הפריים הנוכחי – **בוז'י 9063**. בשל תכונותיו הטובות ורמת חמ"מ טובה (629) הוא מופיע בלוח הפריים בטבלת "הפריים הנוספים". השימוש בו, לא כרוך בתשלום נוסף.

**זניקס** – יצא מלוח הפריים אולם מופיע בטבלת הפריים הפוריים. ניתן להניח שהוא יהיה בשימוש לעגלות בהזרעות מרובות.

המשך המעקב אחר איסר.... ממשיך לעלות ומגיע כבר לרמה של 626 נקודות החמ"מ. בנותיו מהגל השני משתפרות והוא כמעט מגיע לרמת החמ"מ שהיה לפני "הנפילה" במבחן אוקטובר 2018.

איור 5: מעקב אחר מבחנו של איסר 7733



**פרי הג'נומיק** ✓

קבוצה חדשה של 13 פריים (טבלה 4). הישנות פרי הג'נומיק מגיעה ל: 46% - 55%. הפריים בעלי הישנות הנמוכה, הם בניים לפרי ג'נומיק שעדיין אין להם בנות. בתי האב מפוזרים בשלל פריים. ההמלצה הגורפת שלנו נשארת בעינה: שימוש דומה בין כל פרי הג'נומיק, ללא קשר לערכי החמ"מ שלהם, ממוצע הקבוצה, יקדם את הרפת ולא פר ג'נומיק זה או אחר.

טבלה 4: פרי הג'נומיק

פרי הג'נומיק														פרי הזרעה			
אינדקס תכונות משנה	תכונות גליות					אינדקס ייצור	חלב ורכיביו					אבות הפר		הפר			
	אינדקס המלטת	התמדה (%)	הישרדות (ימים)	פוריות בנות (%)	לרת"ס (לוג)		חלבון		שומן		חלב ק"ג	חמ"מ PD17	% הישנות	אב אם	אב	מספר	שם
							%	ק"ג	%	ק"ג							
225	0.0	1.2	190	0.6	-0.28	901	0.02	29.5	0.01	32.5	859	1,126	52	ארגמן	בליסטו	9305	G בס
148	-1.5	-1.0	157	0.6	-0.12	792	0.00	22.4	0.10	37.3	702	940	47	ארמני	סמנוק	9297	ספיישל TV G
170	0.7	0.2	122	0.8	-0.27	764	0.02	19.1	0.18	42.3	536	934	48	גרמין	אסוס	9266	G אגן
1	0.7	-3.0	71	-0.8	-0.06	929	0.02	27.1	0.11	41.8	794	930	53	פטרק	דנקול	9291	G דריבל
131	0.9	-0.5	101	1.3	-0.17	786	0.05	23.8	0.10	33.1	578	917	53	מפרק	סגריר	9296	G סבבה
90	0.4	0.6	127	-0.6	-0.09	814	-0.01	26.2	-0.01	30.6	883	904	55	גרמין	פטרק	9279	G פאגוט
178	-0.8	-0.7	131	1.4	-0.22	692	0.02	23.0	0.00	24.1	671	870	47	איפון	דיג'ימון	9289	G דווקא
132	0.5	-0.7	109	2.7	-0.03	734	0.06	20.5	0.16	35.3	418	866	53	מיקסר	מסריט	9324	G ממד
32	0.3	-1.7	14	-1.8	-0.30	763	0.03	18.0	0.23	44.8	445	795	53	מסי	גרנטי	9272	G ג'נומיק
112	0.7	0.3	76	2.3	-0.04	649	0.06	19.6	0.11	27.5	377	761	46	מפרק	אייסמן	9303	G אמקור
128	-0.4	2.1	87	-0.2	-0.19	618	0.03	12.8	0.25	40.9	279	746	54	מפרק	דימסאם	9290	G דסה
105	-0.4	-0.1	77	0.5	-0.15	597	0.04	14.7	0.18	33.6	329	702	53	קברולט	מיקסר	9325	G מיקלט
121	0.1	-0.3	105	0.6	-0.16	753	0.03	21.4	0.12	35.3	573	874	51	מוצע			

שיפוט גופני במבכירות						המלטות פר מעבר			הפר	
גודל גוף	רגליים	עומק עטין	מקום פטמות	עטין כללי	% הישנות	% המלטה קשה	% תמותה	% הישנות	מספר	שם
99	100	101	101	101	חזוי	-1.5	0.0	24	9297	ספיישל TV G
102	101	100	100	101	חזוי	1.2	1.3	21	9266	G אגן
107	101	97	103	101	חזוי	2.9	-0.2	30	9291	G דריבל
103	101	104	103	104	חזוי	-0.3	0.6	22	9296	G סבבה
104	101	100	103	105	חזוי	3.2	0.9	37	9279	G פאגוט
100	100	101	100	101	חזוי	2.0	0.1	24	9289	G דווקא
100	101	101	99	102	חזוי	1.4	0.5	23	9324	G ממד
104	101	101	105	103	חזוי	1.2	0.5	35	9272	G ג'נומיק
100	100	99	98	99	חזוי	2.3	0.2	24	9303	G אמקור
101	101	100	104	102	חזוי	2.4	0.9	38	9290	G דסה
100	101	102	100	103	חזוי	0.4	0.3	23	9325	G מיקלט
102	101	101	101	102		1.3	0.4	28	מוצע	

## השוואה בין ממוצעים המחושבים לפי אחוזי השימוש

בפרות חלה התקדמות בחלב, בק"ג חלבון ושומן וכן ב-% השומן. רכיב זה עלה ב-2 מאיות האחוז ומבטא את הכיוון של בחירת הפרים בלוח. הרכיב שעלה בצורה המשמעותית ביותר הם ימיי ההישרדות. סה"כ 21 ימים יותר בדצמבר לעומת אוגוסט. גם הסת"ס ונתוני ההמלטה בכיוון הנכון. לעומת זאת, נתוני השיפוט הגופני, נשארו אותו הדבר. ירידה קלה חלה בפוריות הבנות ובהתמדה.

בעגלות חל שיפור ב-ק"ג שומן, % שומן, סת"ס, הישרדות, נתוני ההמלטה. בנתוני השיפוט הגופני היה שיפור של נקודה, במרבית התכונות. לעומת זאת, גם בשלוחה זו חלה נסיגה בפוריות בנות והתמדה.

טבלה 5: השוואה בין לוח פרים דצמבר לאוגוסט, 2019, לפי המלצת שיאון לאחוזי השימוש.

דצמבר 2019, תכונות ייצור ומשנה													
אינדקס בנות	% המלטה קשה פר מעבר	% תמותה פר מעבר	התמדה	הישרדות	פוריות בנות	תאים סומטיים	% שומן	ק"ג שומן	% חלבון	ק"ג חלבון	ק"ג חלב	חמ"מ	
0.1	0.1	0.2-	0.2-	101	0.4	0.15-	0.09	26.4	0.05	19.3	437	744	עגלות
0.4	1.4	0.2	0.1	111	0.5	0.17-	0.11	32.2	0.03	20.6	531	837	פרות
אוגוסט 2019, תכונות ייצור ומשנה													
0.2-	0.1	0.1	0.1	92	1.0	0.05-	0.07	24.5	0.05	19.8	455	724	עגלות
0.4	1.4	0.5	0.6	90	0.6	0.12-	0.09	27.1	0.04	18.9	450	738	פרות

דצמבר 2019, שיפוט גופני						
גודל גוף	זזית אגן	רגליים	עומק עטין	מיקום פטמות	עטין כללי	
104	100	102	104	103	105	עגלות
103	100	101	101	103	103	פרות
אוגוסט 2019, שיפוט גופני						
105	101	101	103	102	105	עגלות
103	100	101	101	103	103	פרות

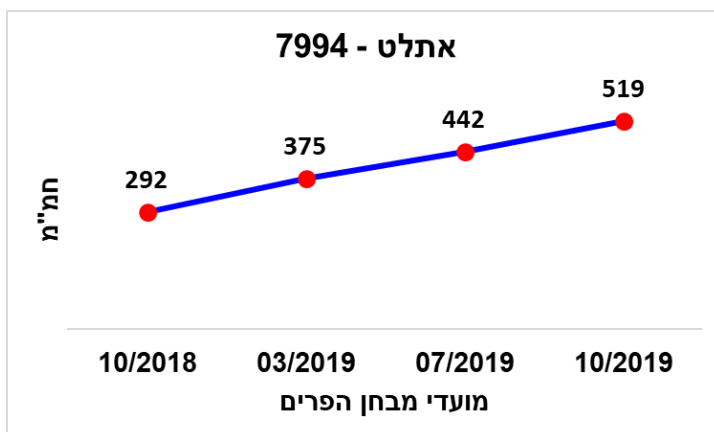
## פריים נוספים

בלוח הפריים, ישנם שלושה פריים נוספים (טבלה בתחתית הלוח). שניים מהם ללא תשלום נוסף – בופן ואתלט. קבריולט – פר בתשלום נוסף של 25 ₪. לפר מבחן בישראל ועיקר שימוש בעגלות. כל הפריים זמינים במיכל המזריע לפי בקשה.

אתלט הוסף בעיקר בשל רכיביו הגבוהים מאוד, ושיפוט גופני טוב מאוד.

טבלה 6: פריים נוספים

פריים נוספים																							
שם	מספר	אב	אב	אבות הפר		חלב ומרכיביו										אינדקס ייצור	תכונות נלוות				המלטות פר מעבר		גופני במבכירות
				מספר בנות	מספר עדרים	בנות הפר בתחלובה	% הישנות	חלב	שומן	חלבון	אינדקס המלטת בנות	התמדה (%)	הישרדות (ימים)	פוריות בנות (%)	לרת"ס (לוג)		% המלטה קשה	% תמותה	% הישנות				
קבריולט	5699	חבוסט	פלינט	159	58	2	94	268	788	426	33.3	0.15	17.0	0.30	46.3	753	0.13	108	0.6	96	-3.4	1.5	96
בופן	7510	בדון	סופון	6,362	545	גל שני	99	426	629	426	33.3	0.15	15.2	0.15	33.3	605	-0.07	60	-0.0	24	2.1	0.5	99
אתלט	7994	אלטרים	מרסיה	125	93	1	90	-196	519	426	33.3	0.15	6.0	0.42	42.2	485	-0.21	-68	0.7	34	1.4	1.0	35



## פרים לעגלות



בלוח הנוכחי, רשומים 12 פרים המוצעים להזרעת עגלות (טבלה 7): 6 בעלי מבחן, ו-6 לפי נתוני הג'נומיק. אחוז ההמלצה לשימוש בפרי הג'נומיק לעגלות עומד על 5%. בשל הזהירות שיש לנקוט בהזרעת העגלות, אנו לא ממליצים לחרוג מאחוזי השימוש המומלצים. לוח פרים דצמבר 2019 מופיע בזמן שגל ההזרעות של העגלות, יתחיל בסביבות פברואר. הפרים המוצעים, מתאימים מאוד לתקופה זו. בתקופה הקרובה, אנו נסיף רשימה מיוחדת להזרעה בזרמה ממוינת ולהזרעת עגלות, כך שלקראת פברואר נהייה מוכנים עם מלאי זרמה, לבקשות הרפתנים.

טבלה 7: פרים המומלצים לעגלות

שימוש	%	ממשק		אומדן גנטי		נתוני המלטות		חמ"מ PD17	אבות הפר		הפר	
		% ת"ו	% ה"ק	% ת"ו	% ה"ק	הישנות	רשומות		אב	אב אם	מספר	שם
5		לפי נתוני ג'נומיק		0.1	-0.3	-	37	1,126	ארגמן	בליסטו	9305	בס G
5		לפי נתוני ג'נומיק		-1.5	0.0	-	24	940	ארמני	סמנוק	9297	ספיישל TV
11		9.9	7.1	0.8	-0.6	297	85	926	סיגר	שנדר	7933	שושן
5		לפי נתוני ג'נומיק		-0.3	0.6	-	22	917	מפרק	סגריר	9296	סבבה G
12		8.4	4.7	0.4	-0.7	701	93	774	הודל	גספר	9038	גוליבר
10		7.3	5.9	-0.8	0.2	387	88	766	סיגר	ג'ייג'יי	7882	ג'סיקה TV
5		לפי נתוני ג'נומיק		0.4	0.3	-	23	702	קבריולט	מיקסר	9325	מיקלט G
12		9.5	4.1	0.3	-0.7	583	91	660	מקרר	איפון	9059	אייפק
12		8.7	5.2	-0.1	0.3	378	87	618	אס	ראלב	9056	ריבס TV
11		8.8	6.1	-0.2	-0.4	3,187	98	609	דוגית	גרמין	7851	גרדן
6		לפי נתוני ג'נומיק		1.4	-0.1	-	35	603	קונגרס	מסז'	9005	מקונג
6		לפי נתוני ג'נומיק		1.2	-0.4	-	34	524	סדש	גספר	7964	פגסוס
ממוצע כלל פרים-מבחן נובמבר 2019												
פרים נוספים בתשלום												
		9.6	6.2	0.2	0.4							
		5.5	3.8	-3.4	-1.5	1,566	96	788	פלנט	רובוסט	5699	קבריולט*

בסקירה שבועית הדנה ב"חזרתיות" פרי הג'נומיק לתכונות ההמלטה, נמצא שכ-80% מכלל הג'נומיקים שהוצעו להזרעת עגלות, נמצאו מתאימים לתכונה זו וזאת לאחר ההמלטות של המבכירות. למרות שמהימנות התכונה היא נמוכה (בסביבות ה-30%), אפשר לבטוח בהמלצות שאנו נותנים, בתנאי שיתקיים פיזור בין כל הפרים המומלצים לעגלות.

## פוריות זרמה



פוריות הפרים הנבחרים של לוח דצמבר 2019, מוצגת בטבלה 8, הפוריות מוצגת כסטיות ממוצע אחוז ההתעברות של כלל הפרים המזריעים בישראל (מהארץ ומחו"ל).

**הפרים הבולטים בפוריותם, מסומנים בלוח, בעזרת האות פ.** בנוסף, קיימים פרים בטבלה ייחודית לפוריות זרמה, לשתי השלוחות בנפרד. בטבלאות אלו מצוינים פרים שלהם פוריות זרמה בסטייה חיובית מובהקת, או בסטייה גבוהה מול ממוצע התכונה, בכלל הפרים.



טבלה 8: פוריות פרי הלוח לפי שלוחות: פרות ועגלות

פוריות זרמות פרי הלוח - דצמבר 2019 - מדורגים לפי חמ"מ PD17						
עגלות		פרות		פרטי הפר		
סטייה ממישור הייחוס	מספר הזרעות	סטייה ממישור הייחוס	מספר הזרעות	אבות	מספר	שם
-3.6	977	-0.2	2,524	גספר X ג'רום	9037	גוגל
-0.1	3,972	1.3	28,802	שנדר X סיגר	7933	שושן
-	-	2.1	657	ווינס X ג'ייג'יי	9001	וויירי TV
-	-	*3.7	3,409	דנון X ארגמן	7970	דראג
0.2	3,179	*2.8	5,638	דנון X ארגמן	9038	גוליבר
-2.1	2,448	-1.0	7,606	ג'ייג'יי X סיגר	7882	ג'סיקה TV
-	-	2.9	668	ארגמן X ג'יי	9012	עג'מי
-	-	1.4	2,243	בופון X ג'רמין	9063	בוז'י ET
0.6	1,127	-1.1	1,915	איפון X מקרר	9059	איפק
0.0	705	-1.9	1,015	ראלב X אס	9056	ריבס TV
-2.1	9,100	0.2	21,379	ארגמן X ג'יי	7851	גרדן
-	-	1.7	681	מסז' X קונגרס	9005	מקונג
-	-	0.0	2,971	גספר X סדש	7964	פגסוס
פרים נוספים						
*5.6	3,849	-1.3	1,545	רובוסט X פלנט	5699	קבריולט
*2.6	12,471	1.1	49,564	בדון X סופון	7510	בופון
-	-	-0.5	1,380	אלטטרים X מרסיה	7994	אתלט

טבלה 9: פרים פוריים נוספים

חמ"מ PD17	סטייה ממישור הייחוס	מס' הזרעות	אבות הפרים	מס' הפר	שם הפר	
519	6.4*	1,166	סימונה X ארגמן	9235	סרה G	עגלות
618	2.9	1,856	ז'קינטו X אסא	7626	זניקס	
376	3.4	1,169	גספר X דוגית	9035	גדות	פרות
774	2.8*	5,638	גספר X הודל	9038	גוליבר	

פרים לרפת הרבוטית ✓

נתוני שיפוט לפרים בעלי תכונות עטין טובות, הומלצו לשימוש ברפתות הרבוטיות. שבעת הפרים שנבחרו בלוח, עומדים בקריטריון זה ומסומנים באות R (מימין לשמם).

**קווי דם, הצעות לשידוכים** ✓

טבלה 10, מייצגת את כלל הפרים בלוח הפרים עם הצעות לשידוך לרפתות ללא תכנת שידוך. זו גם טבלת עזר לרפתנים המחליטים לבצע שידוכים עצמאים. לכל פר, יש את פירוט החוזקות שלו וקווי הדם האפשריים לשידוך.

טבלה 10 : המלצות לשידוך לפי קווי דם

תכונות חיוביות והמלצות לשידוך לפי קווי דם			לוח פרים דצמבר 2019	
קו דם ג'סטיס	קווי דם מתאימים לשידוך	חוזקות	עגלות	שם הפר
נין	ארגמן, סיטבון, זקא, מקרו, פטריק	אחוזי מוצקים, השרדות, מיקום פטמות		גוגל
	ג'ייג'יי, איסר, ראלב, ג'מצ'י, ארגמן	קו דם שונה, א. חלבון, רת"ס נמוך, השרדות	√	שושן
נין	הודל, איסר, ראלב, ווג, סטרט	רת"ס נמוך, פוריות בנות, השרדות, גוף קטן		ווירי
	ג'ייג'יי, ג'רום, ג'רמין, זקא, הודל	חמ"מ גבוה, אחז שומן, רת"ס נמוך		דראג
	בופון, סיטבון, גרנטי, ארגמן, מקרו	קו דם שונה. מוצקים. שיפוט גופני	√	גוליבר
נכד	סיטבון, מפרק, ראלב, פטריק, איסר	פוריות בנות, השרדות והתמדה, עטין	√	ג'סיקה
נין	איסר, דנקול, זקא, אופן, גספר, סטרט	שומן, פוריות בנות, גוף קטן		עג'מי
נין	אופן, דנון, דנקול, סטרט, אדסו	אחוזי מוצקים, השרדות		בוז'י
	סיטבון, בופון, גרנטי, גדר, ג'יהול	קו דם שונה, רת"ס נמוך, מבנה עטין	√	איפק
	ג'קי, ג'ייג'יי, מקרו, איסר, ג'יי, גרנטי	אחוז חלבון, רת"ס נמוך, מבנה עטין	√	ריבס
נכד	ארגמן, סיטבון, ראלב, פטריק	אחוזי מוצקים, שיפוט גופני	√	גרדן
נין	ארגמן, סיאוק, ארטיסט, פטריק	אחוזי מוצקים, רת"ס נמוך, שיפוט גופני	√	מקונג
	איסר, דנקול, זקא, אופן, ג'רום, סטרט	אחוזי מוצקים, התמדה, גוף קטן	√	פגסוס
	דוגלי, גוליבר, הודל, ווינס, ראלב	א"ה חמ"מ גבוה, רת"ס נמוך, השרדות	√	בס G
	איסר, ראלב, ג'רמין, שושן, שיזף	קו דם שונה, אחוז שומן, גוף קטן	√	ספיישל G
נין	סיטבון, ג'מצ'י, ארגמן, מקרו, פטריק	אחוזי מוצקים, רת"ס נמוך, השרדות		אגן G
	גריטה, ג'מצ'י, גרציה, מקרו, סטרט	קו דם שונה, אחוז שומן, מיקום פטמות		דריבל G
	ארטיסט, דסט, גספר, גדר, דגרסי	אחוזי מוצקים, פוריות בנות, מבנה עטין	√	סבה G
נין	בופון, ארמני, זקא, ארגמן	השרדות, מבנה עטין		פאגוט G
	גוליבר, הודל, זקא, גרדן, ווינס	רת"ס נמוך, פוריות בנות, השרדות		דוקא G
	ג'ייג'יי, ג'רום, ג'רמין, זקא, הודל	קו דם שונה, מוצקים, פוריות בנות		ממד G
נין	איסר, ראלב, פטריק, מפרק, דימסאם	אחוזי מוצקים, מבנה עטין		ג'נומיק G
	דנון, דנקול, פטרושה, פטריק, זקא	אחוזי מוצקים, פוריות בנות, גוף קטן		אמקור G
	סטרט, ג'קי, ג'יי, הודל	אחוזי מוצקים, התמדה, מבנה עטין		דסה G
	ג'ייג'יי, ג'רמין, ארדמן, ארגמן	קו דם שונה, מוצקים	√	מיקלט G

מבחן חזוי להמלטה בעגלות ✓

מבחן אמיתי להמלטה בעגלות ✓

לוח הפרים דצמבר 2019 מביא איתו פרים חדשים ומחזק פרים קיימים שברובם בתחלובה ראשונה. הלוח משקף את המגמה המסתמנת והולכת של "פרים צעירים יותר", המגיעים כבר בשלבים מוקדמים של המבחן ללוח הפרים.

פרים מובילים בלוח, גילם עדיין צעיר יחסית, והם הסממנים הראשונים של תכנית הטיפול הג'נומית הישראלית. רובם עלו בתכונותיהם, כשהבולט מכולם הוא **גוגל** שהשתפר בכל תכונותיו וחצה את גבול 1,100 נקודות החמ"מ.

פרי הג'נומיק מופיעים מבתי אב רבים ובכך עוזרים במציאת פתרונות שידוך, שבעת האחרונה נעשים קשים יותר ויותר. הרף של ריבוי בשארות העומד על 3.125%, הוא רף נמוך מאוד, ומקנה לישראל את היכולת להיות הנמוכה ביותר בעולם באחוזי הקרבה בשארות.

ההתמדה היא תכונה בלעדית לטיפול הישראלי ומקנה יתרון על שאר הפרים המגיעים אלינו מהעולם.

הישרדות בנות הפר לא נמצאת בהתאמה גבוהה לתכונת העטין הכללי או תכונת עומק העטין. מסתבר, שברפת הישראלית משאירים יותר פרות יצרניות ופוריות מאשר פרות בעלות עטין יפה. בעת האחרונה אנו עדים, ברפתות מסוימות, לפסילת פרים אשר ערכי העטין שלהם לא גבוהים דיים, בעוד שנתוני הישרדות בנותיהן גבוהה, הרכיבים גבוהים והפוריות סבירה. המציאות השונה מול "הפרה היפה" מתבטאת בכל לוח. למרות זאת, אנו נותנים משקל גבוה יותר, בבחירת העגלים, שלהם ערכי שיפוט גופני מעל הממוצע. תוצאות לכך תגענה בשנים הקרובות.

לכולם, פוריות והתקדמות גנטית טובה,

יואל זרון

המלצת שיאון, בעמוד הבא

בהמלצת שיאון, הפרים הנבחרים, מקבלים עדיפות באחוזי השימוש: 60% מכלל ההזרעות בפרות ו- 80% מכלל ההזרעות בעגלות.

המלצת שיאון – דצמבר 2019

הערות	עגלות	פרות	חמ"מ	מספר	שם
		9	1,136	9037	גוגל
	11	5	926	7933	שושן
		6	884	9001	וויירי TV
<b>בנק - מוגבל עד הזרעה 2</b>		6	883	7970	דראג
	12	5	774	9038	גוליבר
	10	3	766	7882	ג'סיקה TV
		3	730	9012	עג'מי
		5	697	9063	בוז'י ET
זרמות מהבנק	12	4	660	9059	אייפק
	12	4	618	9056	ריבס TV
	11		609	7851	גרדן
	6	3	603	9005	מקונג
זרמות מהבנק	6	3	524	7964	פגסוס
	5	2	1,126	9305	בס G
	5	2	940	9297	ספיישל G TV
		4	934	9266	אגן G
		4	930	9291	דריבל G
	5	2	917	9296	סבבה G
		4	904	9279	פאגוט G
		4	870	9289	דווקא G
		4	866	9324	ממד G
		4	795	9272	ג'נומיק G
		4	761	9303	אמקור G
		4	746	9290	דסה G
	5	2	702	9325	מיקלט G
		4	0		בשר
	100	100	סה"כ		