

סקירת לוח פרים – אוגוסט 2020✓ כללי

בלוח הפרים, נמצאים 23 פרים: 14 נבחנים, ו-9 פרי ג'נומיק. בנוסף, בתחתית הלוח 3 פרים נוספים אשר להם לא ניתן אחוזי שימוש, אולם נתוניהם מתפרסמים בלוח, והם זמינים לרפתנים במידה ומבקשים אותם לשימוש.

גם בלוח זה, בדומה ללוחות הקודמים, מצטרפת לנו נבחרת נבחנים צעירה וחדשה – תולדה של תכנית הג'נומיק. לוחות הפרים מצעירים את הרכב הנבחנים ו-71% מהם, נמצאים בתחלובה הראשונה. ההתמדה בנוכחות הנבחנים החדשים בלוחות הפרים, גבוהה. היא סימן טוב לאמינות המבחנים הישראליים, וליכולת המערכת לייצר כמות גדולה יותר של נבחנים ברמת חמ"מ של לוח הפרים. כיוון שאת מרבית הטיפוח, בסביבה הישראלית, מבצעים הנבחנים, הרי לנו משב רוח מרענן ומקצועי המגיע בלוח הנוכחי מ-6 פרים נבחנים חדשים: **לדרמן-9107, סטז'ר-9078, בוסלדו-9023, סרג'יו-9113, אטרטן-9096, רעשן-9089.**

להזרעת עגלות, מתפרסמת קבוצה מגוונת של 13 פרים שבה נכללים 7 פרים הכוללים מבחן המלטה, בממוצע של 92% הישנות. בנוסף, 6 פרים ג'נומיים ישראלים המומלצים להזרעת עגלות. כל קבוצת ה-"פרים נוספים", נמצאים מתאימים לעגלות, ובניהם פרים עם אלפי המלטות בעלי אופן המלטה טוב לעגלות – **וויירי-9001, קבריוולט-5699** (בתשלום נוסף של 25 ₪), **ג'סיקה-7882.**

מבחני הפרים החדשים ונוכחותם בלוחות הפרים ✓

כניסת פר נבחן חדש ללוח הפרים היא תוצאה של מערכת שלמה העוקבת בדיוקנות אחר ביצועי בנות הפר. הרפתנים אוהבים את הפרסום של פרים נבחנים חדשים, המרעננים ומחזקים נבחרת וותיקה יותר של נבחנים. מבחנם הגדול של הפר החדשים, הוא במבחניהם העוקבים, ובפרסום לוחות הפרים הבאים.

כפי שזכרנו, במאי 2015 החלטנו להתחיל להזריע עם פרים שקיבלו ערכים ג'נומיים, אולם לא היו עדיין במערכת שכולה ג'נומית - מעקב DNA בעתודות, כמות העתודות, כמות העגלים הנסרקים ל-DNA וכמות העגלים הנבחרים בקפידה. רק כשלוש שנים לאחר מכן, אנו מתחילים לקבל את העגלים שהם תוצר של מערכת העובדת כולה לפי "תכנית הג'נומיק". בין לבין, כלל המערכות (בשיאן ובספר העדר) משתכללות ומתמקצעות, ומביאות קבוצות עגלים טובות יותר למערכת הטיפוח. להלן מספר נקודות חשובות המסכמות את טבלה 1

✚ **מספר נבחנים חדשים ללוח** - לאורך השנתיים האחרונות, בין 3-5 פרים חדשים נכנסו לכל לוח פרים. למעט לוח אחד, באוגוסט 2018. סה"כ פרים חדשים, במשך השנתיים האחרונות = 24.

✚ **גורמי הכניסה** - הכניסה שלהם ללוחות הפרים הייתה ממספר גורמים, שהעיקריים בהם: קווי דם, רכיבים, ייצור חלב, תכונות משנה, שיפוט גופני.

✚ **קבוצות החמ"מ** - בכל לוח, נכנסים פרים חדשים, בשלושת קבוצות החמ"מ של פרי הלוח: העליונים, במרכז ובתחתית

✚ **יציבות** - 18 פרים מה-24, יציבים במבחנם ולא חורגים את ה-200 נקודות החמ"מ בין מבחן למבחן.

✚ **יציאת פרים** - מרבית מ-18 הפרים החדשים נשארו יותר מלוח אחד. יציאתם של חלקם, נגרם בשל מסגרת המניעים הגובלים את הנוכחות שלהם בלוח: מספר של פרים נבחנים

ללוח; ישנם פרים אחרים המחליפים אותם באותה המשבצת, ושנתוניהם בזמן פרסום הלוח, טובים יותר; קווי דם; שיפוט גופני; שימוש של רפתנים בלוחות הקודמים.

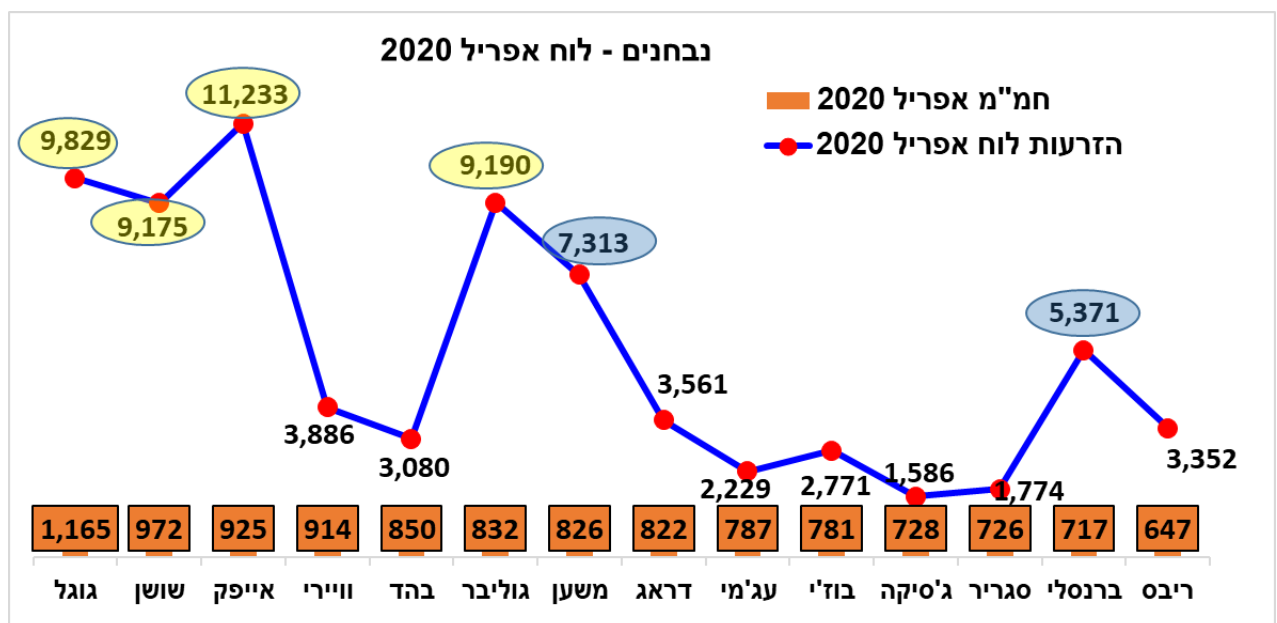
טבלה 1: פרים חדשים לפי לוחות הפרים ונתוניהם לפי מבחנים הנערכים כל ארבעה חודשים

הערות	מבחנים								מספר פרים	שם פר	לוח
	אוג-20	אפר-20	דצמ-19	אוג-19	אפר-19	דצמ-18	אוג-18	אפר-18			
יציבות - נתונים לקבוצת ראש הלוח	948	972	926	927	919	856	809	913	7933	שושן	אפר-18
מבחן ראשון גבוה, ולאחר מכן יציב מתחת לסף חמ"מ הלוח	489	448	485	489	461	468	504	873	7903	גולדן	
מבחן ראשון גבוה, ולאחר מכן מגמת ירידה ומתחת לסף הלוח	227	171	218	283	387	308	400	837	7937	באסטר	
יציבות ב-4 מבחנים ראשונים טובים, לאחר מכן ירידה (נשאר יציב)	482	443	426	397	598	615	730	768	7989	שיזף	
יציבות - נתונים לקבוצת תחתית הלוח	507	534	503	535	608	538	537	695	7914	ווג	
לא הופיעו פרים חדשים											אוג-18
יציבות - נתונים לקבוצת תחתית הלוח	611	614	618	612	640	653			7626	זניקס	דצמ-18
יציבות - מגמת עלייה, נתונים לקבוצת מרכז הלוח	708	728	766	677	676	658			7882	ג'סיקה	
יציבות - נתונים לקבוצת מרכז הלוח	724	747	679	606	681	830			7936	ארטיסט	
יציבות - נתונים לקבוצת מרכז הלוח	723	740	788	713	752	884			7929	פסטו	
מבחן ראשון גבוה, ולאחר מכן יציבות - נתונים למרכז הלוח	718	832	774	678	926				9038	גוליבר	אפר-19
יציבות - נתונים לקבוצת מרכז הלוח	772	822	883	794	869				7970	דראג	
התחיל לא גבוה. מגמת ירידה קבועה. כיום, מבחן נמוך	334	365	350	455	645				9014	אדית	
יציבות - נתונים לקבוצת מרכז הלוח	736	787	730	710					9012	עג'מי	אוג-19
יציבות - נתונים לקבוצת ראש הלוח	783	914	884	934					9001	וויירי	
יציבות - נתונים לקבוצת ראש הלוח	966	1165	1136	997					9037	גוגל	
יציבות - נתונים לקבוצת תחתית הלוח. יציאה מהלוח, מתחת לסף	534	478	498	550					9055	ראדה	
יציבות - נתונים לקבוצת מרכז הלוח	730	781	697						9063	בוז'י	דצמ-19
מגמת עלייה לנתונים של קבוצת ראש הלוח	850	925	660						9059	אייפק	
יציבות - נתונים לקבוצת תחתית הלוח	647	647	618						9056	ריבס	
יציבות - נתונים לקבוצת תחתית הלוח. יציאה מתחת לסף הלוח	370	523	524						7964	פגסוס	
יציבות - נתונים לקבוצת תחתית הלוח. יציאה מתחת לסף הלוח	466	524	603						9005	מקונג	
יציבות - נתונים לקבוצת ראש הלוח	864	850							9064	בהד	אפר-20
התחיל לקבוצת מרכז הלוח. יורד לתחתית	659	826							9075	משען	
יציבות - נתונים לקבוצת תחתית הלוח	701	717							9032	ברנסלי	

שימוש בפרים נבחרים וג'נומיקים בלוח הקודם

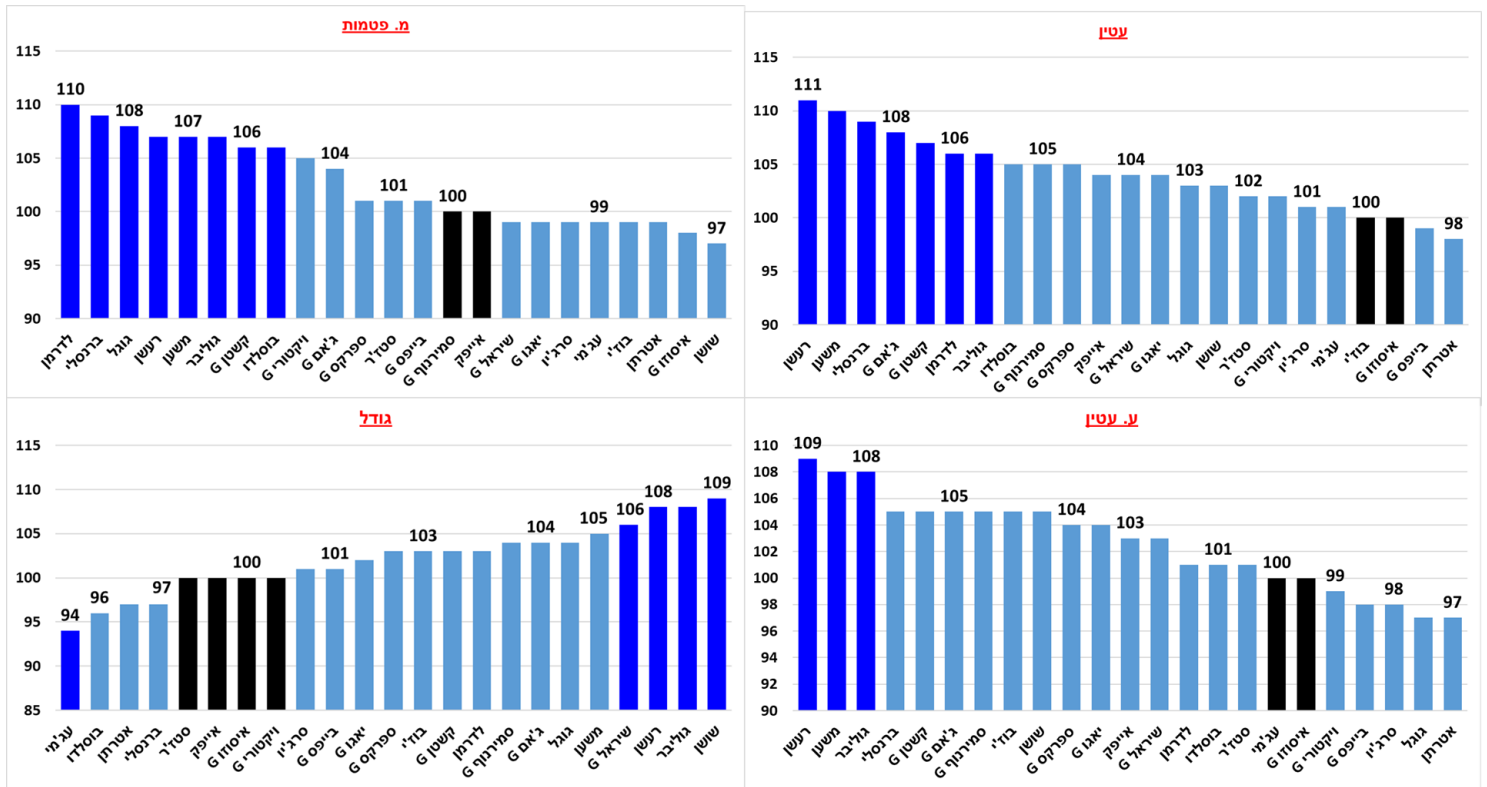
בנבחרים מזהים שלוש קבוצות: שימוש גבוה, המגיעים לסדר גודל של **9,000-11,000** הזרעות, שימוש ביניים – **5,000-7,000** הזרעות ושימוש נמוך – עד **3,000** הזרעות (איור 1). מרבית הפרים הנמצאים בשימוש נרחב, מתאימים גם לעגלות, או משתדכים בצורה טובה, וזאת בשל קווי דם שונים, מהקווים הדומיננטיים ברפת.

איור 1: הזרעות פרים נבחרים בלוח הקודם



לוח אוגוסט 2020 משפר את המצב בתכונות השיפוט, ובמיוחד בעטין הכללי ועומק עטין. 7 פרים מובהקים לחיוב בשיפוט העטין ו-8 פרים מובהקים לחיוב במיקום פטמות. גודל בנות הפר חשוב שיישאר קטן, ואמנם נמצאים 4 פרים מתחת ל-100, שאחד מהם בציון 94 – עג'מי.

איור 2: שיפוט גופני - ערכי העטין וגודל גוף



שינויים בין הלוחות: (8) נשאר, (6) חדשים, (6) יצאו ✓

נשאר - 8 פרים מ-14 הנבחרים בלוח, נשאר. לחלק מהפרים האלו, היה שימוש נרחב בלוחות הקודמים ולהם 20,000 הזרעות ומעלה (טבלה 2). **שושן** – גנטיקה וקוון דם המיטיבים עם הרפת הישראלית, ולראייה, הגיע כבר לרמה של כ-90,000 הזרעות. יציב, ונשאר כמעט באותה רמת חמ"מ (ירידה של 24 נקודות החמ"מ בלבד). כיוון שהלוח הוא בשימוש "קיץ/סתיו", הגבלנו את השימוש בו להזרעה 1 בלבד, וזאת בשל פוריות זרמה נמוכה.

טבלה 2: פרים שנשאר - ערכי החמ"מ, ההפרשים בין אוגוסט לאפריל 2020, ומס' הזרעות

פר	חמ"מ אוגוסט 2020	הפרש חמ"מ מלוח קודם	מספר לוחות שהפר הופיע	מס' הזרעות בלוח האחרון	ממוצע ממוצע לוח	סה"כ הזרעות חיים
גוגל	966	-199	3 (מאוגוסט 19)	9,829	10,140	34,856
שושן	948	-24	7 (מאפריל 18)	9,175	12,290	88,640
איפק	850	-75	2 (מדצמבר 19)	11,233	8,240	20,101
עג'מי	736	-51	3 (מאוגוסט 19)	2,229	2,590	8,578
בוז'י	730	-51	2 (מדצמבר 19)	2,771	2,670	8,327
גוליבר	718	-114	4 (מאפריל 19)	9,190	12,070	52,890
ברנסלי	701	-16	1 (מאפריל 20)	5,371	5,670	8,646
משען	659	-167	1 (מאפריל 20)	7,313	7,640	10,132

שלושה פרים **גוגל, גוליבר, משען** ירדו מעל 100 נקודות החמ"מ. שלושתם היו בשימוש נרחב, בלוח הקודם (טבלה 2), וקרוב לוודאי שגם בלוח הנוכחי הם יהיו מבוקשים. קווי הדם והתכונות שלהם, מביאים אותם לרמת שידוכים גבוהה. תוספת רשומות **לגוגל וגוליבר** בתחלובה השנייה, גרמו בשלב זה, לירידה של 199 ו-114 נקודות החמ"מ, בהתאמה. יש לשים לב לפוריות הזרמה של **גוגל** שגם כאן הוא הוגבל להזרעה ראשונה בלבד. **אייפק, ברנסלי** – יציבים בחמ"מ. **אייפק** מבוקש מאוד, וזאת בשל קווי הדם, המתאים לעגלות, תכונות משנה מצוינות. **ברנסלי** משודך כקווי דם משלים וטוב לעומת הקווים הדומיננטיים ברפת, מתאים לעגלות ובעל תכונות משנה ושיפוט טובים. יש לשים לב שרמת הסת"ס שלו עלתה – נקודה שיש להתחשב ולהיזהר ממנה. **עג'מי ובוז'י** – בשימוש נמוך בלוח הקודם, וזאת בשל קרבות הדם. פרים עם תכונות טובות ומאוזנות (חלקם ברכיבים וחלקם בתכונות המשנה) שרצוי לשדך אותם יותר מרמת השידוך הראשוני של המערכת. ראוי לציון, **עג'מי** הבולט בבנות בעלות גודל גוף קטן במיוחד.

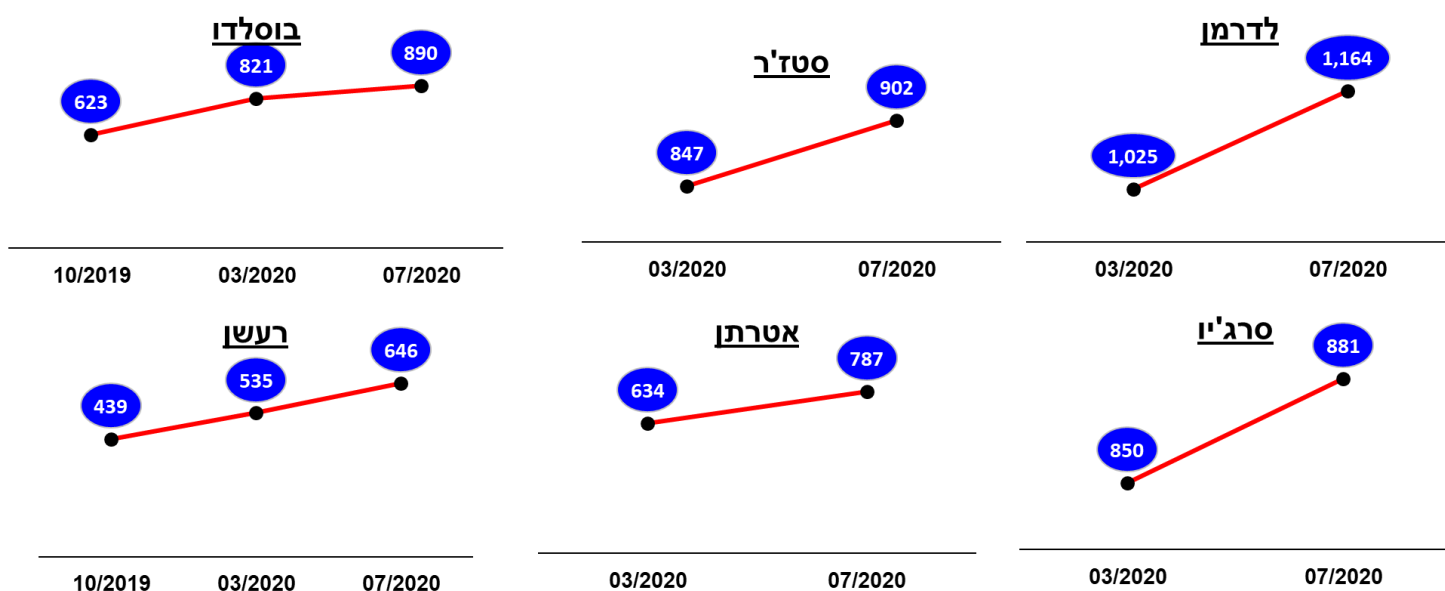
חדשים – שישה פרים חדשים נכנסו ללוח (טבלה 3). רובם משנתון 2015, שלכל השישה זהו מבחנם השני או השלישי (איור 3). ההחלטה על כניסת הפרים ללוח מושפעת רבות גם מכמות הבנות הנמצאות במבחנים הראשונים. כיוון שהמרחק בין המבחנים עומד כיום על ארבעה חודשים, אנו לעיתים קרובות, "משהים" את כניסתם, עד לביסוס של המבחן עם מספר בנות וימ"י חליבה רבים יותר.

טבלה 3: פרים חדשים בלוח הפרים

שם הפר	מספר הפר	ת. לידה	נקודות חיוביות במבחן	הזרעת עגלות
לדרמן	9107	אוג-15	קווי דם שונה, חלבני, הישרדות, התמדה, המלטה בנות הפר, שיפוט עטין	✓
סטאז'ר	9078	אפר-15	חלבני, רכיבים, סת"ס, התמדה, גודל גוף	
בוסלדו	9023	נוב-14	קווי דם שונה, חלבני, הישרדות, התמדה, המלטה בנות הפר, עטין, גודל גוף	✓
סרג'יו	9113	ספט-15	רכיבים, סת"ס, הישרדות, המלטה בנות הפר	✓
אטרטן	9096	אוג-15	קווי דם שונה, רכיבים, סת"ס, פוריות בנות, התמדה, גודל גוף	
רעשן	9089	ינו-15	רכיבים, התמדה, המלטה בנות הפר, עטין, רגליים	

הפרים החדשים, נכנסו לקבוצת החמ"מ הגבוהות בלוח – **לדרמן, סטז'ר, בוסלדו וסרג'יו**, לקבוצת החמ"מ של אמצע הלוח – **אטרטן** ולקבוצת החמ"מ של תחתית הלוח – **רעשן**. **לדרמן ובוסלדו** מוסיפים רבות כפרים חלבניים, מתאימים לעגלות ובעלי שיפוט גופני טוב. **סטז'ר וסרג'יו** כפרים עם רכיבים טובים מאוד. **אטרטן**, כפר "שידרה באמצע" - מאוזן, גם טוב ברכיבים וגם בתכונות משנה. **רעשן** הסוגר את הרשימה, בולט ברכיבים, התמדה מיוחדת ושיפוט גופני.

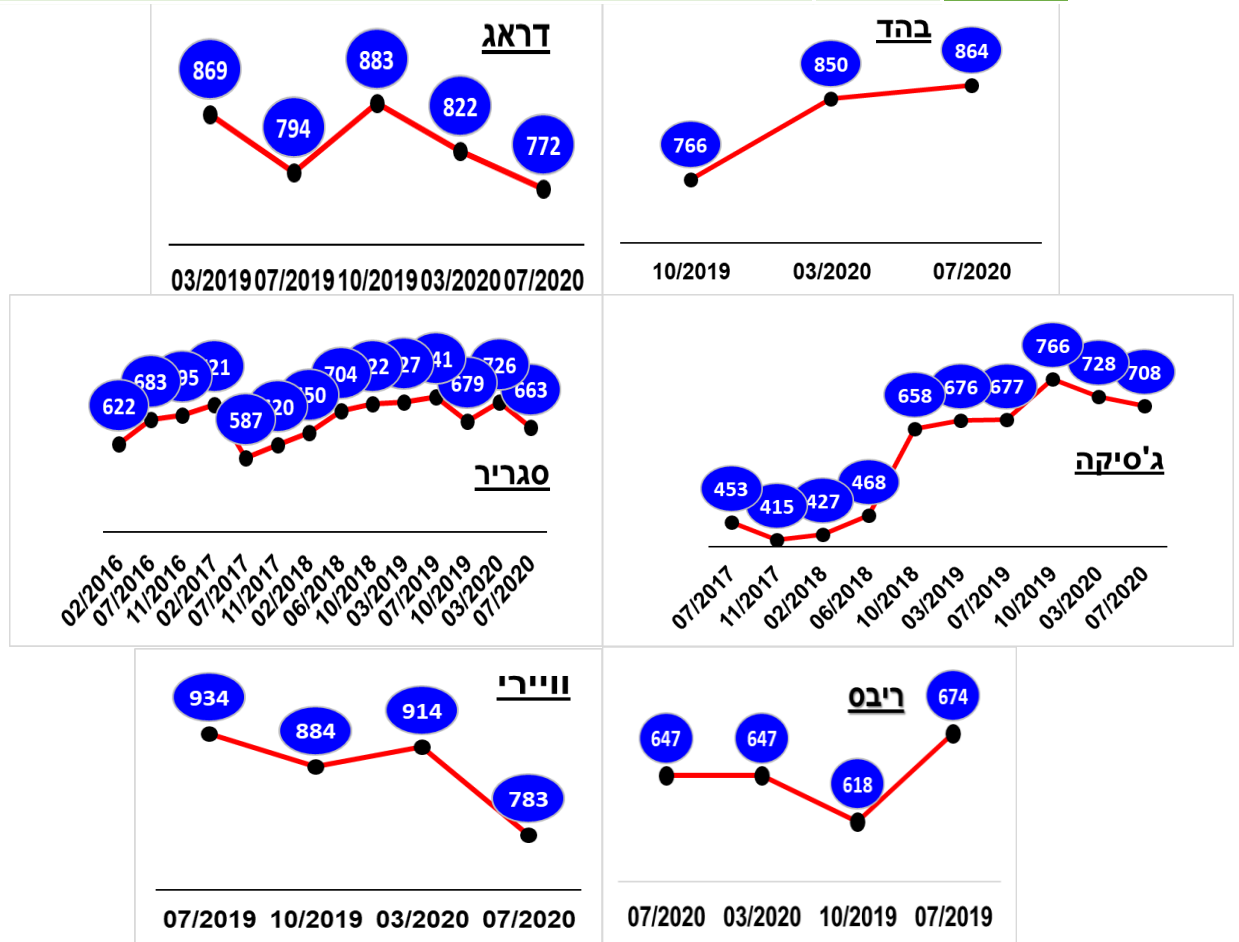
איור 3: פרים חדשים-מגמות המבחן לאורך זמן



יצאו – שישה פרים יוצאים בשל הסיבות הבאות:

טבלה 4: סיבות יציאה לפרים מהלוח ומבחני הפרים לאורך הזמן

שם הפר	מספר הפר	סיבת יציאה
בהד	9064	באותה המשבצת - פרים אחרים (יציב)
דראג	7970	סיום הזרמה
ג'סיקה	7882	רכיבים שליליים, שימוש נמוך בלוח הפרים. נמצא בפריים נוספים
סגריר	7838	סף תחתון בלוח, הישרדות שלילית, שימוש נמוך בלוח קודם
ריבס	9056	סף תחתון בלוח, אחוז שומן והתמדה שליליים
וויירי	9001	ירד בחמ"מ. באותה משבצת, פרים אחרים. נמצא בפריים נוספים



פריים נוספים – שלושה פרים אשר אינם נמצאים בתכנית השידוכים של המלצת שיאון, אולם זמינים לפי בקשות של הרפתנים או המדריכים.

וויירי 9001 - פר המכיל תכונות משנה מצוינות, במיוחד פוריות בנות (3.9%) והישרדות (154 ימים). **אטרותן** "תפס" את מקומו בלוח, אולם הוא חי וזמין לכל החפץ בו.

קבריוולט 5699 - 12 מבחנים עבר כבר הפר בישראל, והוא מיוצב מזה זמן רב על כ-750 נקודות החמ"מ. הפר הוכיח טוב מאוד את תכונות ההמלטה הטובות שלו, רכיביו מעולים והשיפוט הגופני שלו יוצא מהכלל. נקודת התורפה שלו היא הסת"ס הגבוה שלו. הזרמה זמינה במיכלי המזריע. הוא בתשלום של 25 ₪ למנת זרע (בתוספת למחיר ההזרעה). מומלץ להזרעות 1-2 בעגלות.

ג'סיקה 7882 – פר וותיק שהופיע בלוחות פרים רבים. תכונות המשנה שלו טובות מאוד, במיוחד בפוריות בנות (3.6%) והישרדות (152 ימים). מצטיין באופן ההמלטה ומומלץ מאוד לעגלות. חסרונו – רכיבים וקוו הדם שלו, המקשה על השידוכים..

פרי הג'נומיק ✓

קבוצה חדשה של 9 פרים (טבלה 5). גם בלוח הנוכחי, הישנות הג'נומיקים משתפרת ורבים מהם מעל 58%. ארבעה פרים נוספים, תוכננו להיכנס ללוח, אולם כמות הזרמה שנאספה לא מספיקה לכניסתם. קרוב לוודאי, שבעתיד הקרוב, נוסף אותם ברשימה נפרדת. בחירת הג'נומיקים משתפרת משנה לשנה, ואנו עומדים כעת, על ערכים באומדנים חזויים גבוהים מאוד. השימוש בהם, מתוכנן להיות דומה. חמישה פרים מקבוצה זו, מומלצים לשימוש בעגלות. כאן ההמלצה לפיזור שווה בין הפרים מתחזקת, וזאת בשל הישנות הנמוכה.

טבלה 5: פרי הג'נומיק

אינדקס ייצור	חלב ומרכיביו								אבות הפר		הפר			
	חלבון		שומן		חלב ק"ג	חמ"מ PD17	% הישנות	בנות הפר בתחלובה	מספר עדרים	מספר בנות תח' 1	אב אם	אב	מספר	שם
	%	ק"ג	%	ק"ג										
1,123	0.04	32.5	0.15	51.3	885	1,315	58	ערכי ג'נומיק (ללא בנות)	ראלב	שושן	9378	G	שיראל	1R
955	0.02	27.8	0.11	43.2	811	1,070	52	ערכי ג'נומיק (ללא בנות)	סיטבון	בופה	9360	G	בייפס	2
1,043	0.06	31.7	0.12	43.7	784	1,056	53	ערכי ג'נומיק (ללא בנות)	סטרט	איניסטה	9331	G	איסוזו	3
893	0.03	28.6	0.05	33.8	785	902	59	ערכי ג'נומיק (ללא בנות)	מסקול	סגריר	9326	G	סמירנוף	4R
727	0.05	18.4	0.21	39.6	381	838	59	ערכי ג'נומיק (ללא בנות)	דוגלי	קבריוולט	9348	G	קשטן	5R
722	0.03	23.1	0.04	27.3	626	828	54	ערכי ג'נומיק (ללא בנות)	ווינס	יאגואר	9321	ETG	יאגו	6
609	0.01	17.8	0.07	27.3	530	817	60	ערכי ג'נומיק (ללא בנות)	מפרק	ג'סיקה	9367	G	ג'אם	7R
714	0.05	23.0	0.07	26.7	519	799	51	ערכי ג'נומיק (ללא בנות)	סטרט	סקיפי	9346	G	ספרקס	8
747	0.03	24.5	0.02	26.8	678	794	59	ערכי ג'נומיק (ללא בנות)	פטרק	ווג	9343	G	ויקטורי	9

משק	גודל גוף	רגליים	עומק עטין	מקום פטמת	עטין כללי	% הישנות	המלטות פר מעבר			שם הפר
							% המלטה קשה	% תמותה	% הישנות	
רפת נעמן	106	102	103	99	104	חזוי	1.5	0.7	38	G
שדמות מחולה	101	99	98	101	99	חזוי	0.3	0.0	21	G
מעלה החמישה	100	100	100	98	100	חזוי	1.0	0.5	22	G
יד חיל-יד מרדכי	104	103	105	100	105	חזוי	3.9	0.9	22	G
סעד	103	100	105	106	107	חזוי	-2.2	-1.3	38	G
ב"ס כנות	102	104	104	99	104	חזוי	-0.1	0.1	34	ETG
דור דוד	104	101	105	104	108	חזוי	1.1	0.0	38	G
עין חרוד אחד	103	104	104	101	105	חזוי	2.6	0.6	33	G
רפת חוף השרון	100	99	99	105	102	חזוי	3.0	1.2	38	G

השוואה בין ממוצעים המחושבים לפי אחוזי השימוש – המלצת שאון ✓

בשתי השלוחות חלה התקדמות בתכונות הייצור וההמלטה. לעומת זאת, חלה נסיגה בתכונות פוריות הבנות והתאים הסומטים. כניסתם של פרים חלבנים מאוד, הסיטה את רמת התאים הסומטים. לעומת זאת, ההישרדות ובמיוחד תכונת ההתמדה, השתפרו.

בתכונות השיפוט הגופני, אנו ממשיכים בהתקדמות ומשתפרים במיוחד בתכונות העטין. מגמה חיובית נוספת – ירידה בגודל הגוף, בשלוחת העגלות

טבלה 6: השוואה בין המלצת שיאון במבחנים אפריל ואוגוסט 2020

ממוצעים משוקלים לפי המלצת שיאון - תכונות ייצור ומשנה															
שלוחה	מבחן	חמ"מ	ק"ג חלב	ק"ג חלבון	% חלבון	ק"ג שומן	% שומן	סומטיים	תאים	פוריות	הישרדות	התמדה	% תמותה	% המלטה קשה	אינדקס
עגלות	אוג-20	870	621	24.0	0.04	29.7	0.06	0.05-	0.5	117	0.7	0.7	0.7-	0.4-	0.9-
	אפר-20	838	502	20.8	0.04	29.2	0.09	0.13-	1.5	110	0.2	0.2	0.4-	0.3-	0.5-
פרות	אוג-20	869	587	22.8	0.04	32.9	0.09	0.11-	0.0	105	0.9	0.9	0.0	1.0	0.2-
	אפר-20	868	552	21.6	0.04	33.0	0.11	0.14-	0.8	105	0.4	0.4	0.2	1.1	0.2

ממוצעים משוקלים לפי המלצת שיאון - תכונות שיפוט גופני						
שלוחה	מבחן	עטין כללי	מיקום	עומק	רגליים	זזות אגן
עגלות	אוג-20	105	104	104	101	102
	אפר-20	105	103	104	102	100
פרות	אוג-20	104	103	102	101	100
	אפר-20	103	103	101	101	100

פרים לעגלות

בלוח הנוכחי, רשומים 13 פרים המוצעים להזרעת עגלות (טבלה 7): 7 בעלי מבחן, ו- 6 לפי נתוני הג'נומיק. בנוסף, עוד 3 פרים בעלי מבחן לעגלות אולם נמצאים בטבלת "פרים נוספים" אשר לא נמצאים בשידוכים – **וויירי, קבריוולט וג'סיקה**. אחוז ההמלצה לשימוש בפרי הג'נומיק לעגלות עומד על 5%. בשל הזהירות שיש לנקוט בהזרעת העגלות, אנו לא ממליצים לחרוג מעבר לאחוזי השימוש המומלצים. עונת הזרעת העגלות "אחרינו". הלוח מספק פרים רבים לתקופה בה השימוש בהזרעת עגלות, נמוך יחסית.

טבלה 7: פרים המומלצים לעגלות

פרים לעגלות – אוגוסט 2020 - מדורגים לפי חמ"מ PD17											
שימוש	%	ממשק		אומדן גנטי		נתוני המלטות		חמ"מ PD17	אבות הפר		שם
		% ת"ו	% ה"ק	%	%	רשומות	%		אב	מספר	
12	9.4	4.0	-0.3	-0.8	586	91	1,164	דוגית	9107	לדרמן	
5		לפי נתוני ג'נומיק	0.3	0.0	-	21	1,070	סיטבון	9360	בייפס G	
5		לפי נתוני ג'נומיק	1.0	0.5	-	22	1,056	סטרט	9331	איסוזו G	
7	9.7	5.7	1.0	-0.3	3,713	98	948	סיגר	7933	שושן	
9	8.7	4.4	-1.0	-0.9	477	90	890	סדש	9023	בוסלדו	
5		לפי נתוני ג'נומיק	0.3	-0.2	-	34	881	ג'ייג'יי	9113	סרג'יו TV	
12	9.5	4.1	0.3	-0.7	584	91	850	מקרר	9059	איפק	
5		לפי נתוני ג'נומיק	-2.2	-1.3	-	38	838	קבריוולט דוגלי	9348	קשטן G	
5		לפי נתוני ג'נומיק	-0.1	0.1	-	34	828	וינס	9321	יאגו ET G	
5		לפי נתוני ג'נומיק	1.1	0.0	-	38	817	מפרק	9367	ג'אם G	
10	7.5	4.2	-1.2	-1.9	3,549	98	718	הודל	9038	גוליבר	
10	7.3	5.9	-2.1	-0.3	491	90	701	בורסיה	9032	ברנסלי	
10	9.3	3.8	-1.0	-1.4	377	87	659	שעון	9075	משען	
	9.4	6.1	0.2	0.4	כלל הפרים	64	878	ממוצע פרים לעגלות-מבחן יולי 2020			
	13.1	4.4	0.7	-0.9	192	79	783	ג'ייג'יי	9001	וויירי TV	
	5.9	4.1	-3.5	-1.5	3,204	98	746	פלנט	5699	קבריוולט	
	8.7	6.2	-0.2	0.2	1,597	97	708	סיגר	7882	ג'סיקה TV	

פוריות הפרים הנבחרים של לוח אוגוסט 2020 מוצגת בטבלה 8, הפוריות מוצגת כסטיות ממוצע אחוז ההתעברות של כלל הפרים המזריעים בישראל (מהארץ ומחו"ל).

הפרים הבולטים בפוריותם, מסומנים בלוח, בעזרת האות פ. בנוסף, קיימים פרים בטבלה ייחודית לפוריות זרמה, לשתי השלוחות בנפרד. בשל עונת הקיץ/סתיו, הוגבלו בתכנת השידוך "נטע", שלושה פרים, להזרעות ראשונות בלבד – שושן, גוגל וסטז'ר.

טבלה 8: פוריות פרי הלוח לפי שלוחות: פרות ועגלות

פוריות זרמות פרי הלוח - אוגוסט 2020 - מדורגים לפי חמ"מ PD17						
עגלות		פרות		פרטי הפר		
סטייה מהייחוס	הזרעות	סטייה מהייחוס	הזרעות	אבות	מספר	שם
2.3	1,060	-0.6	1,670	לטרון X דוגית	9107	לדרמן
*-5.8	1,246	*-3.0	12,048	גספר X ג'רום	9037	גוגל
*-3.2	11,414	0.3	41,480	שנדר X סיגר	7933	שושן
-	-	*-6.0	2,072	סטרט X ג'רמין	9078	סטז'ר
-1.4	870	2.6	3,051	בופון X סדש	9023	בוסלדו
-	-	3.4	644	סטרט X ג'ייג'יי	9113	סרג'יו
1.7	1,646	-0.4	2,628	איפון X מקרר	9059	אייפק
-	-	-0.2	1,666	ארגמן X סטד	9096	אטרתן
-	-	1.2	3,374	ארגמן X ג'יי	9012	עג'מי
-	-	1.8	2,845	בופון X ג'רמין	9063	בוז'י
1.2	9,926	*2.3	18,616	גספר X הודל	9038	גוליבר
1.1	1,016	1.5	1,354	בורסיה X ווינס	9032	ברנסלי
-0.7	772	2.5	1,164	מיטרן X שעון	9075	משען
-	-	1.8	1,356	ראלב X שעון	9089	רעשן
פרים נוספים						
-4.0	1,530	-1.6	5,362	ווינס X ג'ייג'יי	9001	וויירי
*6.8	5,571	0.1	2,848	רובוסט X פלנט	5699	קבריולט
-1.5	3,966	-0.8	7,560	ג'ייג'יי X סיגר	7882	ג'סיקה

טבלה 9: פרים פוריים נוספים

חמ"מ PD17	סטייה ממישור הייחוס	מס' הזרעות	אבות הפרים	מס' הפר	שם הפר	
611	*5.1	4,169	ז'קינטו X אסא	7626	זניקס	עגלות
611	4.5	465	אולטיים X אס	9236	אברמס G	
1,019	2.7	2,150	סגריר X ארגמן	9244	סרג' G	פרות
692	2.5	2,491	ג'מצי X ראלב	9255	ג'רבי G	

✓ פרים לרפת הרובוטית

נתוני שיפוט לפרים בעלי תכונות עטין טובות, הומלצו לשימוש ברפתות הרובוטיות. עשרה פרים נבחרו בלוח, העומדים בקריטריון זה ומסומנים באות R (מימין לשמם). ישנה עלייה במספר הפרים המתאימים לקריטריון זה, לעומת הלוח הקודם, וזו מגמה טובה.

✓ קווי דם, הצעות לשידוכים

טבלה 10, מייצגת את כלל הפרים בלוח הפרים עם הצעות לשידוך לרפתות ללא תכנת שידוך. זו גם טבלת עזר לרפתנים המחליטים לבצע שידוכים עצמאים. לכל פר, יש את פירוט החוזקות שלו וקווי הדם האפשריים לשידוך.

טבלה 10 : המלצות לשידוך לפי קווי דם

לוח פרים אוגוסט 2020 - תכונות חיוביות והמלצות לשידוך על פי קווי דם

שם הפר	עגלות	חוזקות	קווי דם מתאימים לשידוך	קו דם ג'סט'ס
1 לדרמן	✓✓	יצרנות, אחוז חלבון. השרדות, שיפוט גופני	איסר, ווג, מיסוי, בופון, מקרו, ראלב	
2 גוגל		אחוזי מוצקים, השרדות, מיקום פטמות	ארגמן, סיטבון, זקא, מקרו, פטריק,	נין
3 שושן	✓✓	קו דם שונה, א. חלבון, רת"ס נמוך, השרדות	ג'ייג'יי, איסר, ראלב, ג'מצ'י, ארגמן	
4 סט'ר		אחוזי מוצקים, רת"ס נמוך, התמדה	ארגמן, ג'מצ'י, ווינס, מיסוי, גוליבר	נין
5 בוסלדו	✓✓	יצרנות, השרדות, התמדה, גוף קטן, עטין יפה	איסר, ג'ייג'יי, שיוף, גרנטי, דימסאם	
6 סרג'ו	✓	אחוזי מוצקים, רת"ס נמוך, השרדות	סיטבון, ראלב, גוליבר, ארגמן, איפון	נין
7 אייפק	✓✓	אחוז שומן, רת"ס נמוך, פוריות בנות	סיטבון, ג'יהול, פטריק, ראלב	
8 אטרות		אחוז שומן, רת"ס נמוך, פוריות בנות	ג'רמין, זקא, גרנטי, ג'רוב, ג'ייג'יי	
9 עג'מי		שומן, פוריות בנות, גוף קטן	איסר, דנקול, זקא, אופן, גספר, סטרט	נין
10 בוז'י		אחוזי מוצקים, השרדות	אופן, דנון, דנקול, סטרט, אדסו	נין
11 גוליבר	✓✓	קו דם שונה. מוצקים. שיפוט גופני	בופון, סיטבון, גרנטי, ארגמן, מקרו	
12 ברנסלי	✓✓	אחוזי מוצקים, פוריות בנות, שיפוט גופני	בופון, סיטבון, איסר, ראלב	נין
13 משען	✓✓	קו דם שונה, אהתמדה, עטין	ג'ייג'יי, איסר, ראלב, ג'מצ'י, ארגמן	נין
14 רעשן		אחוזי מוצקים, התמדה, שיפוט גופני	מקרו, בופון, פטריק, סיטבון, סיאוק	נין
15 שיראל G		אחוזי מוצקים, רת"ס נמוך, השרדות	איסר, ארגמן, ג'מצ'י, פטריק, ראלב	נין
16 בייפס G	✓	קו דם שונה, אחוז שומן	שושן, ג'סיקה, גריטה, ג'ייג'יי, גרדן	
17 איסוזו G	✓	אחוזי מוצקים, רת"ס נמוך	גרדן, שושן, זקא, גוליבר, דגרסי	נין
18 סמירנוף G		אחוזי מוצקים, שיפוט עטין	שושן, דנקול, סיטבון, ווג,	נין
19 קשטן G	✓	אחוזי מוצקים, השרדות, עטין	סיטבון, גיהול, פטריק, ארטיסט	נין
20 יאגו G	✓	קו דם שונה, השרדות, התמדה	ג'סיקה, ג'יהול, גרדן, דסט	
21 ג'אם G	✓	פוריות בנות, התמדה, שיפוט גופני	ראלב, פטריק, דנקול, ווג, גולדן	נין
22 ספרקס G		אחוזי מוצקים, עטין	סיטבון, גיהול, פטריק, ארטיסט	נין
23 ויקטורי G		רת"ס נמוך, מיקום פטמות	מקרו, בופון, פטריק, סיטבון, סיאוק	נין

✓ מבחן חזוי להמלטה בעגלות ✓✓ מבחן אמיתי להמלטה בעגלות

נבחנים בלוח - לוח הפריים אוגוסט 2020 מדגיש את הכניסה המהירה יותר וגם את הכמות הגדולה יותר של פריים נבחנים צעירים, שהם תולדה של תכנית הג'נומיק הישראלית. היציבות בהמשך המבחנים לפריים אלו, מצביאה על מערכת אמינה וטובה המקדמת את הרפת הישראלית. הדגש בהזרעות הנבחנים, עומד לזכות הטיפוח הישראלי, וזאת בשל ההבדלים המהותיים הקיימים עדיין בהישנות הפריים הג'נומים לפריים הנבחנים, בתנאי ישראל.

יתרון הטיפוח המקומי - מערכות התמך, בחירה סלקטיבית יותר של העגלים הצעירים ואיחוד המאמצים לזהות את הכיוונים הרצויים לטיפוח הישראלי, מקנים לנו יתרון. למרות היותנו מערכת קטנה, במושגי הטיפוח, אנו נהנים עדיין מדיוק, ניקיון נתונים, וחוסר מוטיבציה להטיה בבחירת העגלים. כל אלו, מביאים יתרון לטיפוח המקומי, המביא בקצב גובר והולך, פריים נבחנים צעירים, מקווי דם שונים, המקנים משב גנטי מרענן.

התקדמות גנטית - בממוצע המשוקלל של המלצת שיאון לשידוכים, מזהים המשך עלייה של נקודות החמ"מ ונקודות בתכונות פרטניות בתוך החמ"מ - עדות יפה של עבודה טיפוחית טובה בכיוון הנכון. הלוח שופע בפריים חלבניים, המאפשרים שידוך טוב על בנות "מרוכזות" - תולדה של טיפוח רב שנים לרכיבים.

ריבוי בשארות - רף הריבוי בשארות עלה לסף של 3.25%. עלייה מדודה זו מאפשרת שידוך רב יותר של פרות/עגלות בעדר ללא התרעה של "ריבוי בשארות".

לכולם, פוריות והתקדמות גנטית טובה,

יואל זרון

החלוקה בהמלצה בשלוחות השונות היא לפי הטבלה הבאה

שלוחה	% שידוכים בנבחנים	% שידוכים בג'נומיקים
פרות	70	30
עגלות	75	25

המלצת שיאון, בעמוד הבא

המלצת שיאון – אוגוסט 2020

הערות	עגלות	פרות	חמ"מ	מספר	שם
	12	6	1,164	9107	לדרמן
מוגבל עד הזרעה 1		6	966	9037	גוגל
מוגבל עד הזרעה 1	7	4	948	7933	שושן
מוגבל עד הזרעה 1		6	902	9078	סטז'ר
	9	5	890	9023	בוסלדו
	5	6	881	9113	סרג'יו TV
זרמות מהבנק	12	6	850	9059	אייפק
		5	787	9096	אטרותן
		5	736	9012	עג'מי
		5	730	9063	בוז'י ET
	10	5	718	9038	גוליבר
	10	3	701	9032	ברנסלי
	10	4	659	9075	משען
		4	646	9089	רעשן
		4	1,315	9378	שיראל G
	5	2	1,070	9360	בייפס G
	5	2	1,056	9331	איסוזו G
		4	902	9326	סמירנוף G
	5	2	838	9348	קשטן G
	5	2	828	9321	יאגו G ET
	5	2	817	9367	ג'אם G
		4	799	9346	ספרקס G
		4	794	9343	ויקטורי G
		4		66667	בשר
	100	100	סה"כ		

